

Cadenas y engranes	Guías de deslizamiento	Soportes y accesorios de guiado lateral	Niveladores	Manual técnico
Bandas modulares y engranes	Sistemas de retorno para cadenas y bandas	Soportes para bastidores estructuras	Rodamientos	
Curvas y tramos rectos	Soluciones de guiado lateral	Productos diversos	Equipo	

SYSTEM PLAST®

Smart guide

10110a

ÍNDICE GENERAL

www.SystemPlastSmartGuide.com



RegalRexnord™

Cadenas y engranes	Guías de deslizamiento	Soportes y accesorios de guiado lateral	Niveladores	Manual técnico
Bandas modulares y engranes	Sistemas de retorno para cadenas y bandas	Soportes para bastidores estructuras	Rodamientos	
Curvas y tramos rectos	Soluciones de guiado lateral	Productos diversos	Equipo	

Icono	Leyenda
	Enlace para abrir un menú de información técnica relacionada con los productos que aparecen en esta página.
11011a	Enlace para encontrar productos relacionados.
11150b	Enlace para encontrar productos relacionados. Nota: solamente disponible en nuestro sitio web www.SystemPlastSmartGuide.com
30720a	Los códigos con fondo naranja son indicadores para bandas modulares con moldeado para versiones anchas.
	Información solamente disponible en nuestro sitio web: www.SystemPlastSmartGuide.com
	Enlace a otras variedades de estas cadenas y/o enlace a las cadenas usadas con los engranes que aparecen en esta página.
	Enlace a otras variedades de estas bandas modulares y/o enlace a las bandas usadas con los engranes que aparecen en esta página.
	Enlace a los engranes usadas con las cadenas o bandas que aparecen en esta página.
MOQ	Cantidad mínima del pedido.
	Indica cadenas, bandas o curvas adecuadas para sistemas con curva magnética.
	Este producto incluye funciones patentadas.
	Enlace a información general acerca de los productos que aparecen en esta página.
	No está indicado el uso de este producto con cadenas con tab de sujeción.

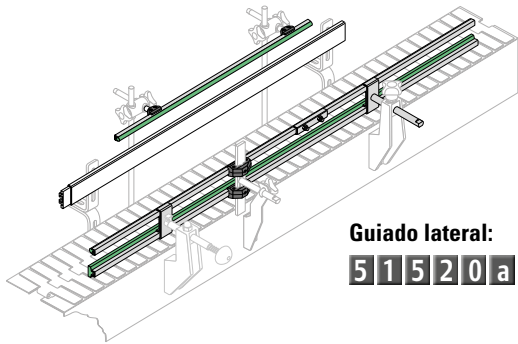
Icono	Leyenda
	Peso en kg/m
	Longitud de código estándar.
	Longitud de rollo estándar.
	Cantidad de embalaje estándar.
	Marca para productos que contienen un lubricante seco.
SS 430	Material: acero inoxidable AISI 430.
SS 304	Material: acero inoxidable AISI 304.
Al-a	Material: aluminio, anodizado.
Al	Material: aluminio.
Zn	Material: acero cincado.
Ø 41	Diámetro nominal 41mm.
	Producto indicado para montaje en un perfil rectangular.
	Capacidad de carga máxima.
	Tamaño de llave.

Cadenas y engranes	Guías de deslizamiento	Soportes y accesorios de guiado lateral	Niveladores	Manual técnico
Bandas modulares y engranes	Sistemas de retorno para cadenas y bandas	Soportes para bastidores estructurales	Rodamientos	
Curvas y tramos rectos	Soluciones de guiado lateral	Productos diversos	Equipo	

5 1 5 1 0 a

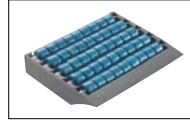
ÍNDICE DE GUÍAS LATERALES Y ABRAZADERAS

www.SystemPlastSmartGuide.com



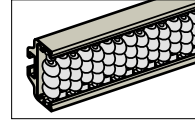
Guiado lateral:
5 1 5 2 0 a

PLACAS DE TRANSFERENCIA DE RODILLOS



Consulte:
5 2 6 7 0 a

PARA ÍNDICE DE GUÍAS LATERALES CON RODILLOS.



Consulte:
5 2 5 1 0 a



Encontrará información acerca de este producto solamente en nuestro sitio web de Smart Guide®.

GUIADO LATERAL CON FORMA	TIPO DE ABRAZADERAS	GUIADO PARA BOTELLAS DE PET
<p>5 1 5 2 0 a</p> <p>ACCESORIOS</p> <p>GUIADO DE RODILLO 5 2 5 7 2 a</p>	<p>Abrazadera única 5 1 6 0 0 a</p>	<p>5 1 7 2 0 a</p> <p>5 1 7 3 0 a</p> <p>5 1 7 3 0 a</p>
	<p>Abrazadera doble 5 1 6 1 0 a</p>	
	<p>Abrazaderas de acero inoxidable 5 1 6 2 0 a</p>	
	<p>Otras abrazaderas 5 1 6 3 0 a</p>	
	<p>Abrazadera única 5 1 6 4 0 a</p>	
<p>Abrazadera doble 5 1 6 5 0 a</p>	<p>GUÍAS DE PRODUCTO</p> <p>5 1 7 1 0 a</p>	

FORMA EN D	PERFILES EXTRUIDOS HUECOS			
<p>5 1 6 6 0 a</p>	<p>5 1 6 8 0 a</p>	<p>5 1 6 9 0 a</p>	<p>5 1 7 0 0 a</p>	<p>5 1 7 0 3 a</p> <p>New</p>

ACCESORIOS PARA AJUSTE DE GUIADO EN CURVAS:

VARILLAS DE AJUSTE	AJUSTE EN CURVAS	AJUSTE TERMOPLÁSTICO	CARRIL DE GUIADO DE ALUMINIO
<p>5 1 8 3 0 a</p>	<p>5 1 8 1 0 a</p>	<p>5 1 8 2 0 a</p>	<p>5 1 7 4 0 a</p>

Cadenas y engranes	Guías de deslizamiento	Soportes y accesorios de guiado lateral	Niveladores	Manual técnico
Bandas modulares y engranes	Sistemas de retorno para cadenas y bandas	Soportes para bastidores estructuras	Rodamientos	
Curvas y tramos rectos	Soluciones de guiado lateral	Productos diversos	Equipo	

SYSTEM PLAST®



51520a

CARRIL VALU GUIDE®

www.SystemPlastSmartGuide.com



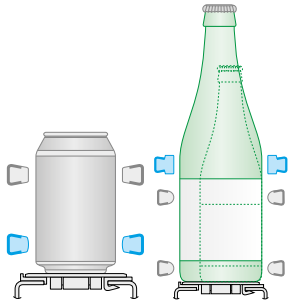
VALU GUIDE®



Para abrazaderas, consulte:

51510a

continuar ►



MATERIAL DE PERFIL METÁLICO	UHMWPE BLANCO	UHMWPE NEGRO	NOLU-S™	UHMWPE NEGRO ANTIESTÁTICO	RESISTENTE A ALTAS TEMPERATURAS			
	DESCRIPCIÓN DEL ARTÍCULO							
	SS 304	VG-LSSR-10	VG-LSSR-B-10	VG-LSSR-NS-10	VG-LSSR-SD-10	-	30 m	3 m
		VG-LSSR-20	VG-LSSR-B-20	VG-LSSR-NS-20	VG-LSSR-SD-20	-	30 m	6 m
	Zn	VG-LGSR-10	VG-LGSR-B-10	-	-	-	30 m	3 m
		VG-LGSR-20	VG-LGSR-B-20	-	-	-	30 m	6 m
	SS 304	VG-LSSRS-10	-	-	-	30 m	3 m	
		VG-LSSRS-20	-	-	-	-	30 m	6 m
	SS 304	VG-LSSM-10	VG-LSSM-B-10	VG-LSSM-NS-10	VG-LSSM-SD-10	30 m	3 m	
		VG-LSSM-20	VG-LSSM-B-20	VG-LSSM-NS-20	VG-LSSM-SD-20	30 m	6 m	
	SS 304	VG-LSSMS-10	-	-	-	30 m	3 m	
		VG-LSSMS-20	-	-	-	-	30 m	6 m
	SS 304	VG-LSSF-10	-	-	-	VG-SSF-HT-10	30 m	3 m
		VG-LSSF-20	-	-	-		30 m	6 m
	Zn	VG-LGSF-10	VG-LGSF-B-10	-	-	-	30 m	3 m
		VG-LGSF-20	VG-LGSF-B-20	-	-	-	30 m	6 m
	SS 304	VG-LSST-.75-10	-	-	-	30 m	3 m	
		VG-LSST-.75-20	-	-	-	-	30 m	6 m
	SS 304	VG-LSSWF-10	-	-	-	30 m	3 m	
		VG-LSSWF-20	-	-	-	-	30 m	6 m

MOQ Cantidad mín. del pedido: 180 m

continuar ►

Cadenas y engranes	Guías de deslizamiento	Soportes y accesorios de guiado lateral	Niveladores	Manual técnico
Bandas modulares y engranes	Sistemas de retorno para cadenas y bandas	Soportes para bastidores estructuras	Rodamientos	
Curvas y tramos rectos	Soluciones de guiado lateral	Productos diversos	Equipo	

51520b

CARRIL VALU GUIDE®

www.SystemPlastSmartGuide.com



Para abrazaderas, consulte:

51510a

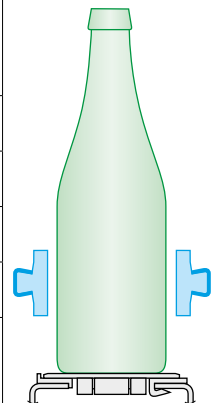
MOQ

Cantidad mín. del pedido: 180 m
*60m



◀ atrás continuar ▶

MATERIAL DE PERFIL METÁLICO	UHMWPE BLANCO	NOLU-S™	UHMWPE NEGRO ANTIESTÁTICO	30 m	3 m
	DESCRIPCIÓN DEL ARTÍCULO				
	SS 304	-	-	30 m	3 m
		-	-	30 m	6 m
	SS 304	-	-	30 m	3 m
		-	-	30 m	6 m
	SS 304	VG-LSST-1.25-NS-10 ^{MOQ*}	VG-LSST-1.25-SD-10 ^{MOQ*}	30 m	3 m
		VG-LSST-1.25-NS-20	VG-LSST-1.25-SD-20	30 m	6 m
	Zn	VG-LGST-1.25-10 ^{MOQ}	-	30 m	3 m
		VG-LGST-1.25-20 ^{MOQ}	-	30 m	6 m
	SS 304	-	-	30 m	3 m
	SS 304	-	-	30 m	3 m
		-	-	30 m	6 m
	SS 304	VG-LSST-1.60-NS-10	VG-LSST-1.60-SD-10	30 m	3 m
		VG-LSST-1.60-NS-20	VG-LSST-1.60-SD-20	30 m	6 m



◀ atrás continuar ▶

Cadenas y engranes	Guías de deslizamiento	Soportes y accesorios de guiado lateral	Niveladores	Manual técnico
Bandas modulares y engranes	Sistemas de retorno para cadenas y bandas	Soportes para bastidores estructuras	Rodamientos	
Curvas y tramos rectos	Soluciones de guiado lateral	Productos diversos	Equipo	

51520c

CARRIL VALU GUIDE®

www.SystemPlastSmartGuide.com



Para abrazaderas, consulte:

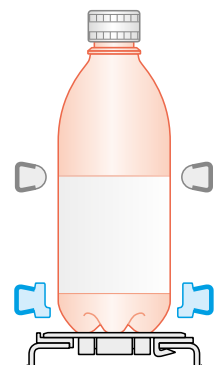
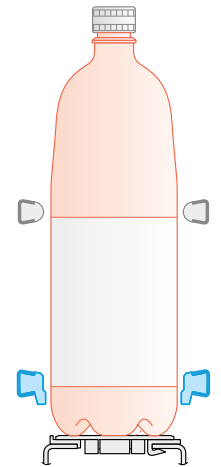
51510a

VALU GUIDE®



← atrás

MATERIAL DE PERFIL METÁLICO	UHMWPE BLANCO	UHMWPE NEGRO			DESCRIPCIÓN DEL ARTÍCULO	
		VG-LSST-1.70-10	30 m	3 m		
		VG-LSST-1.70-20	30 m	6 m		
		VG-LSST-2.25-10	VG-LSST-2.25-B-10	30 m	3 m	
		VG-LSST-2.25-20	VG-LSST-2.25-B-20	30 m	6 m	
		VG-LSST200R-10	-	30 m	3 m	
		VG-LSSMT008-10	-	30 m	3 m	
		VG-LSSMT008-20		30 m	6 m	
		VG-LSSMT024-10	VG-LSSMT024-B-10	30 m	3 m	
		VG-SSMT-10	-	30 m	3 m	
		VG-SSMT-20		30 m	6 m	
		VG-SSNG-10	-	30 m	3 m	



MOQ Cantidad mín. del pedido: 180 m

← atrás

Cadenas y engranes	Guías de deslizamiento	Soportes y accesorios de guiado lateral	Niveladores	Manual técnico
Bandas modulares y engranes	Sistemas de retorno para cadenas y bandas	Soportes para bastidores estructurales	Rodamientos	
Curvas y tramos rectos	Soluciones de guiado lateral	Productos diversos	Equipo	

5 1 6 0 0 a

ABRAZADERAS PARA GUÍAS LATERALES CÓNICOS

ABRAZADERA ÚNICA CON PASADOR

www.SystemPlastSmartGuide.com



Para perfiles, consulte:

5 1 5 2 0 a



Para soportes, consulte:

5 3 5 1 0 a



SIN VARILLA

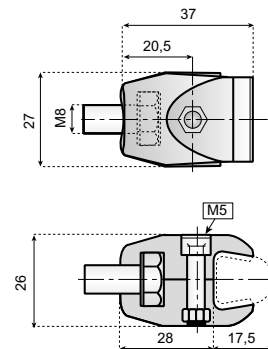
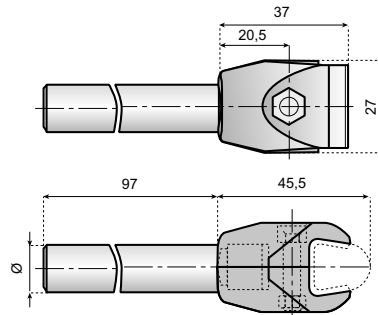
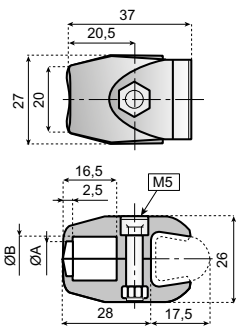


CON VARILLA



CON TORNILLO

continuar ▶



MOQ

Cantidad mín. del pedido: 300 uds.

Ø A	Ø B	TIPO DE ABRAZADERA	SIN VARILLA	Ø 12	Ø 14	Ø 16	
DESCRIPCIÓN DEL ARTÍCULO							
10	12	1	CL-CON-P12M	CL-CON-P12100M	-	-	50
12	13,5	2	CL-CON-P14M	-	CL-CON-P14100M	CL-CON-P16100M	

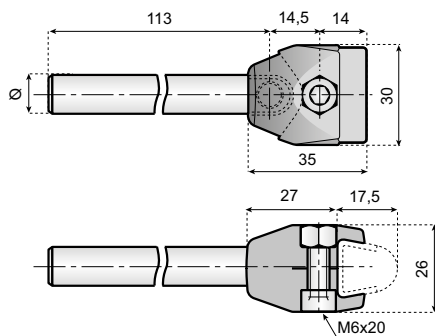
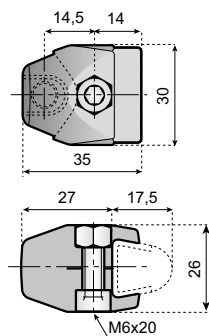
CON TORNILLO	
DESCRIPCIÓN DEL ARTÍCULO	
CL-CON-P-M8	50

Material: abrazadera de poliamida reforzada (PA-FG Negro), perno de acero inoxidable, tuerca de latón niquelado.
Suministro: montado.

Material: abrazadera de poliamida reforzada (PA-FG Negro), pernos de acero inoxidable, tuerca de latón niquelado.
Suministro: montado.

ABRAZADERAS PARA GUÍAS LATERALES CÓNICOS

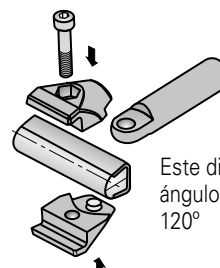
ABRAZADERA ÚNICA CON PASADOR GIRATORIO



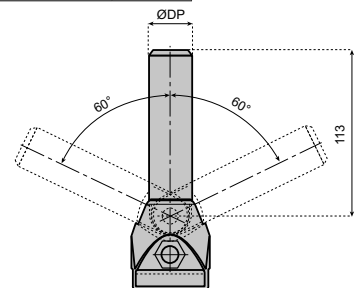
Material: abrazadera de poliamida reforzada (PA-FG Negro).
Tuerca, tornillos, arandela y varilla de acero inoxidable.
Suministro: montado.

SIN VARILLA	Ø 12	
DESCRIPCIÓN DEL ARTÍCULO		
CL-CON-PS	CL-CON-PS12100M	50

EJEMPLO DE APLICACIÓN



Este diseño permite un ángulo giratorio máx. de 120°



Para perfiles, consulte:

5 1 5 2 0 a



Para soportes, consulte:

5 3 5 1 0 a

continuar ▶

Cadenas y engranes	Guías de deslizamiento	Soportes y accesorios de guiado lateral	Niveladores	Manual técnico
Bandas modulares y engranes	Sistemas de retorno para cadenas y bandas	Soportes para bastidores estructurales	Rodamientos	
Curvas y tramos rectos	Soluciones de guiado lateral	Productos diversos	Equipo	

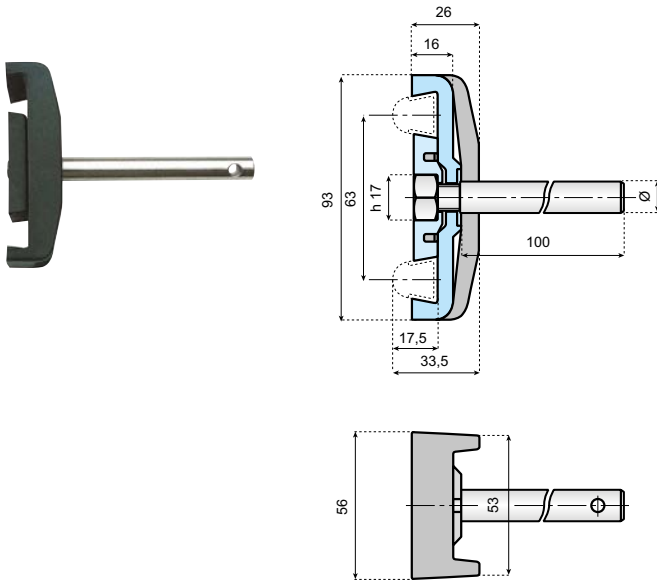


◀ atrás continuar ▶

5 1 6 1 0 a

ABRAZADERAS PARA GUÍAS LATERALES CÓNICOS

ABRAZADERAS DOBLES DE PLÁSTICO CON VARILLA ESTÁNDAR



Material: poliamida reforzada, (PA-FG Negro) tuerca, arandela, varilla de acero inoxidable. **Suministro:** montado.



Para perfiles, consulte:

5 1 5 2 0 a

SIN VARILLA	Ø 12	Ø 14	Ø 16	
DESCRIPCIÓN DEL ARTÍCULO				
CL-CON-PD	CL-CON-PD12100M	CL-CON-PD14100M	CL-CON-PD16100M	50

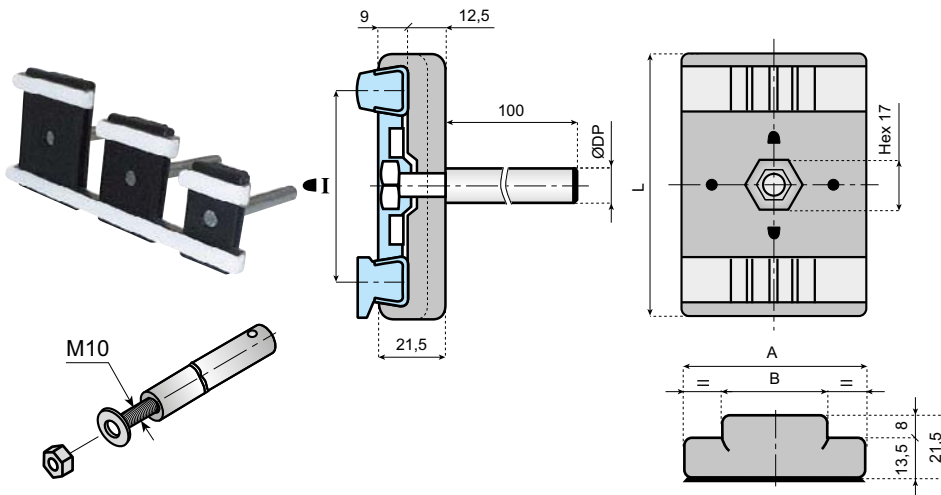


Para soportes, consulte:

5 3 5 1 0 a

ABRAZADERAS PARA GUÍAS LATERALES CÓNICOS

ABRAZADERAS DOBLES DE PLÁSTICO CON VARILLA CON OTRAS DISTANCIAS CENTRALES



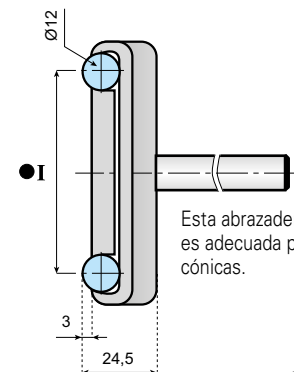
MOQ Cantidad mín. del pedido: 300 uds.

Material: poliamida reforzada, (PA-FG Negro) tornillo, arandela y varilla de acero inoxidable.

Aplicación: la abrazadera está diseñada para usarse con carriles de guiado cónicos o redondos de Ø 12 mm, simplemente girando la placa interior con brida.

Uso: para soportar varillas o carriles de guiado con centros incrementados.

Suministro: montado.



Esta abrazadera también es adecuada para guías cónicas.



Para perfiles, consulte:

5 1 5 2 0 a

▶	●	L	A	B	SIN VARILLA	Ø 12	Ø 14	Ø 16	
					DESCRIPCIÓN DEL ARTÍCULO				
47	51	70	43	30	CL-CON-PD47	CL-CON-PD47-12100M	CL-CON-PD47-14100M	CL-CON-PD47-16100M	50
65	69	90	61	35	CL-CON-PD65	CL-CON-PD65-12100M	CL-CON-PD65-14100M	CL-CON-PD65-16100M	
85	89	110	80	40	CL-CON-PD85	CL-CON-PD85-12100M	CL-CON-PD85-14100M	CL-CON-PD85-16100M	



Para soportes, consulte:

5 3 5 1 0 a

◀ atrás continuar ▶

Cadenas y engranes	Guías de deslizamiento	Soportes y accesorios de guiado lateral	Niveladores	Manual técnico
Bandas modulares y engranes	Sistemas de retorno para cadenas y bandas	Soportes para bastidores estructurales	Rodamientos	
Curvas y tramos rectos	Soluciones de guiado lateral	Productos diversos	Equipo	

5 1 6 2 0 a

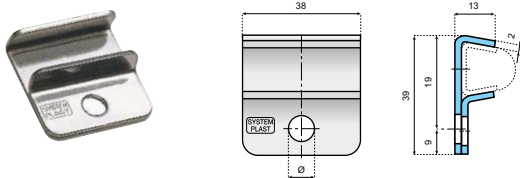
ABRAZADERAS PARA GUÍAS LATERALES CÓNICOS

www.SystemPlastSmartGuide.com

Uso: para soportar un guiado cónico.
Nota: Perno de ajuste no incluido.
Material: Acero inoxidable (AISI 304)



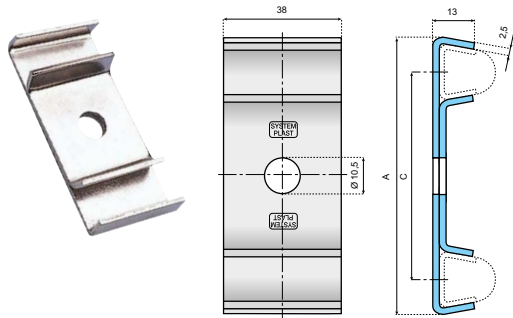
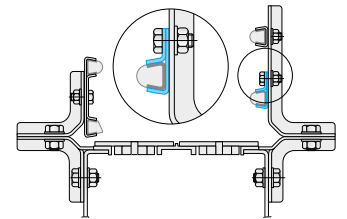
◀ atrás continuar ▶



Para perfiles, consulte:

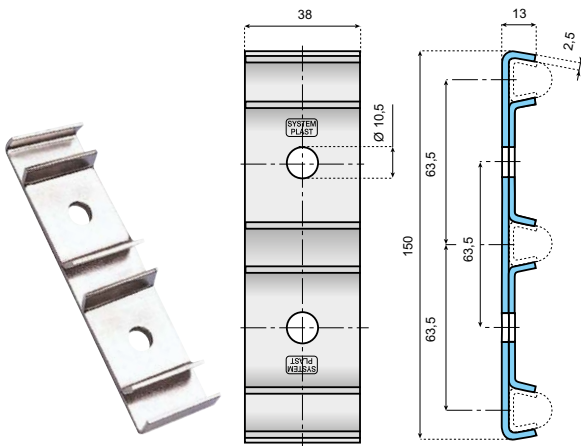
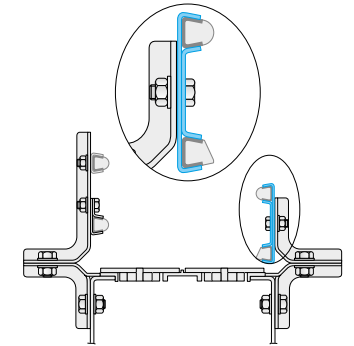
5 1 5 2 0 a

Ø	SIN VARILLA	DESCRIPCIÓN DEL ARTÍCULO	
9	VG-012-01	50	



Nota: se usa con envases altos o cuando envases pequeños o grandes circulan por la misma línea de producción. Perno de ajuste no incluido.

C mm	A mm	SIN VARILLA	DESCRIPCIÓN DEL ARTÍCULO	
63,5	86	VG-011-01	50	
84	106,5	VG-011-04		
95,2	117,7	VG-011-03		

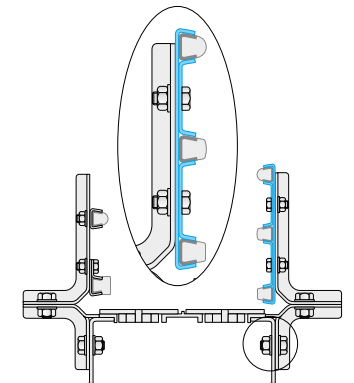


SIN VARILLA	DESCRIPCIÓN DEL ARTÍCULO	
VG-011-02	50	

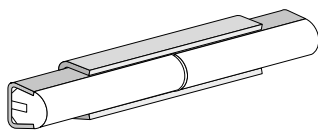


Para soportes, consulte:

5 3 5 1 0 a



CONECTOR DE CARRIL



ELEMENTO DE CONEXIÓN

Uso: para conectar dos carriles de guiado. El componente puede introducirse dando golpecitos con un martillo.

Material: Acero inoxidable (AISI 304).

L MM	D TAMAÑO ROSCADO = M8	DESCRIPCIÓN DEL ARTÍCULO	
38	VG-013-015	50	
50	VG-013-01		



Para soportes, consulte:

5 3 5 1 0 a



Para perfiles, consulte:

5 1 5 2 0 a

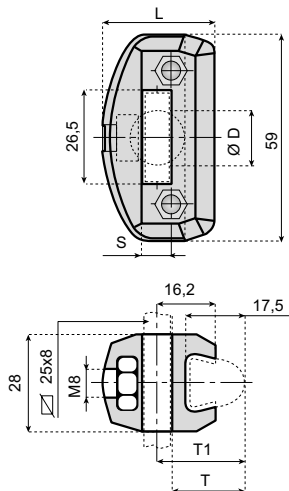
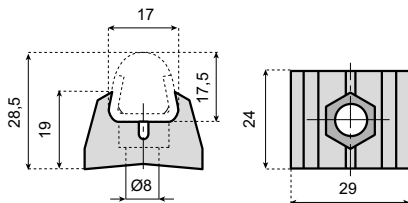
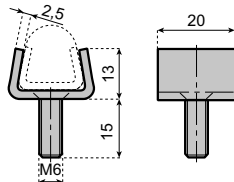
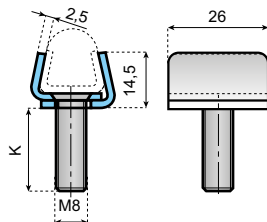
◀ atrás continuar ▶

Cadenas y engranes	Guías de deslizamiento	Soportes y accesorios de guiado lateral	Niveladores	Manual técnico
Bandas modulares y engranes	Sistemas de retorno para cadenas y bandas	Soportes para bastidores estructuras	Rodamientos	
Curvas y tramos rectos	Soluciones de guiado lateral	Productos diversos	Equipo	

5 1 6 3 0 a

ABRAZADERAS PARA GUÍAS LATERALES CÓNICOS

www.SystemPlastSmartGuide.com



ABRAZADERA PARA GRANDES CARGAS

Uso: estilo de compresión de dos piezas para permitir un fácil montaje y ajuste. Tuerca y arandela no incluidas.

Nota: par de torsión de apriete máx. recomendado 2,0 Kgm.

Material: Acero inoxidable (AISI 304)

K mm	DESCRIPCIÓN DEL ARTÍCULO	
15,2	VG-018M-01	100
20	VG-018M-02	
25,5	VG-018M-03	
30	VG-018M-04	

◀ atrás

ABRAZADERA ÚNICA - ACERO INOXIDABLE

Uso: fácil montaje de los perfiles de guiado.

Nota: par de torsión de apriete máx. recomendado 1,8 Kgm.

Material: Acero inoxidable (AISI 304).

DESCRIPCIÓN DEL ARTÍCULO	
VG-009M-01	100

ABRAZADERA ÚNICA - TERMOPLÁSTICO

Uso: conecta el carril de guiado al soporte o a la varilla usando un tornillo de cabeza M8 estándar.

Suministro: desmontado.

Material: abrazadera de poliamida reforzada (PA-FG Negro)

SIN VARILLA	
DESCRIPCIÓN DEL ARTÍCULO	
VG-016-02	50

ABRAZADERA ÚNICA PARA BARRA PLANA

Material: abrazadera de poliamida reforzada (PA-FG Negro), pernos de acero inoxidable, tuercas de latón niquelado.

Suministro: montado.

Uso: montaje en varilla de Ø 12 de diámetro o en barra plana de 25x6 - 25x8, 25x10.

BARRA PLANA	BARRA REDONDA Ø D	L	S	T	T1	DESCRIPCIÓN DEL ARTÍCULO	
25x6	Ø 12	34	6,5	22,5	25,5	VG-022-01	50
25x8	-	33	9	21,5	25,5	CL-CON-P258M	
	-	40	9	28	32	CL-CON-P258WM	
25x10	-	34	10,5	21,5	26,5	CL-CON-P2510M	



Para perfiles, consulte:

5 1 5 2 0 a



Para perfiles, consulte:

5 1 7 3 0 a



Para perfiles, consulte:

5 2 5 7 2 a



Para soportes, consulte:

5 3 5 1 0 a

◀ atrás

Cadenas y engranes	Guías de deslizamiento	Soportes y accesorios de guiado lateral	Niveladores	Manual técnico
Bandas modulares y engranes	Sistemas de retorno para cadenas y bandas	Soportes para bastidores estructuras	Rodamientos	
Curvas y tramos rectos	Soluciones de guiado lateral	Productos diversos	Equipo	

5 1 6 3 0 z

EJEMPLOS DE APLICACIONES

www.SystemPlastSmartGuide.com



SISTEMAS PARA PRODUCTOS ENVUELTOS EN PLÁSTICO.

Cadenas LBP, consulte:

1 1 0 1 2 a

Guiados laterales del rodillo, consulte:

5 2 5 1 0 a



SISTEMA DE AJUSTE DE GUIADO LATERAL SPEEDSET™.

Guías laterales de rodillos, consulte:

5 3 5 9 5 a



SISTEMA DE ACUMULACIÓN PARA PRODUCTOS ENVUELTOS EN PLÁSTICO.

Cadenas LBP, consulte:

1 1 0 1 2 a

Guías laterales de rodillos, consulte:

5 2 5 1 0 a

Cadenas y engranes	Guías de deslizamiento	Soportes y accesorios de guiado lateral	Niveladores	Manual técnico
Bandas modulares y engranes	Sistemas de retorno para cadenas y bandas	Soportes para bastidores estructurales	Rodamientos	
Curvas y tramos rectos	Soluciones de guiado lateral	Productos diversos	Equipo	

5 1 6 4 0 a

ABRAZADERAS PARA GUIADO LATERAL REDONDO

www.SystemPlastSmartGuide.com



Para soportes, consulte:

5 3 5 1 0 a

continuar ►



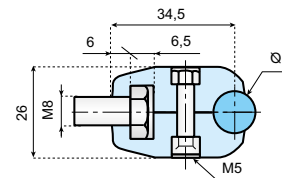
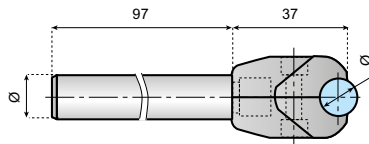
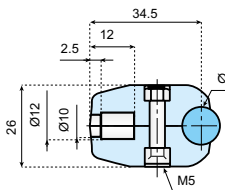
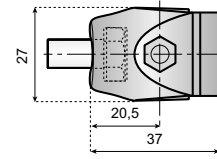
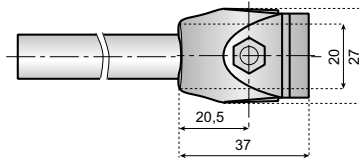
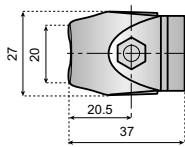
SIN VARILLA



CON VARILLA



CON TORNILLOS M8



Material: abrazadera de poliamida reforzada, perno de acero inoxidable, tuerca de latón niquelado, varilla de acero inoxidable AISI 303.

Suministro: montado.

Material: abrazadera de poliamida reforzada, perno de acero inoxidable, tuerca de latón niquelado.

Suministro: montado.

PARA GUIADO Ø	SIN VARILLA	Ø 12	Ø 14	Ø 16	50
	DESCRIPCIÓN DEL ARTÍCULO				
8	CL-RD8-P	CL-RD8-P12100M	CL-RD8-P14100M	CL-RD8-P16100M	50
10	CL-RD10-P	CL-RD10-P12100M	CL-RD10-P14100M	CL-RD10-P16100M	
12	CL-RD12-P	CL-RD12-P12100M	CL-RD12-P14100M	CL-RD12-P16100M	
14	CL-RD14-P	CL-RD14-P12100M	CL-RD14-P14100M	CL-RD14-P16100M	

PARA GUIADO Ø	CON TORNILLOS M8	50
	DESCRIPCIÓN DEL ARTÍCULO	
8	CL-RD8-P-M8	50
10	CL-RD10-P-M8	
12	CL-RD12-P-M8	
14	CL-RD14-P-M8	

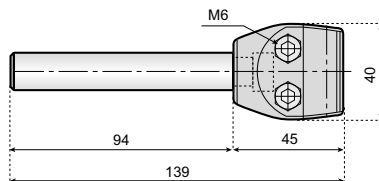
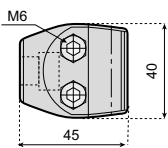
MOQ Cantidad mín. del pedido: 300 uds.



SIN VARILLA



CON VARILLA



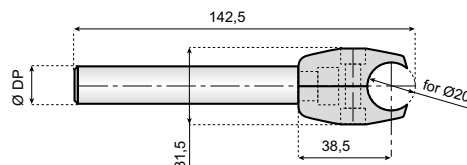
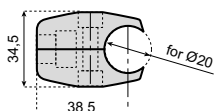
50

Material: abrazadera de poliamida reforzada, pernos, tuercas y varilla de acero inoxidable.
Suministro: montado.

SIN VARILLA	Ø 12	Ø 14	Ø 16
DESCRIPCIÓN DEL ARTÍCULO			
CL-RD20-P	CL-RD20-P12100M	CL-RD20-P14100M	CL-RD20-P16100M



MOQ Cantidad mín. del pedido: 300 uds.



continuar ►

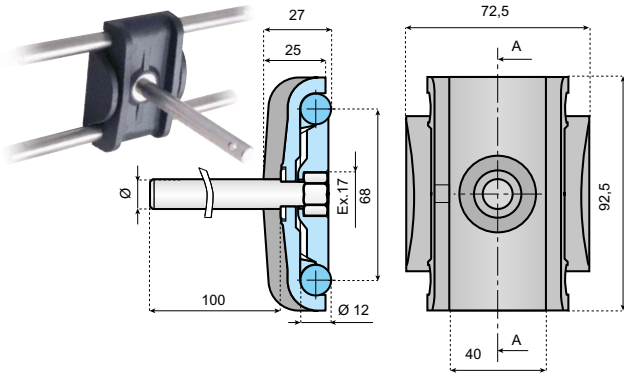
Cadenas y engranes	Guías de deslizamiento	Soportes y accesorios de guiado lateral	Niveladores	Manual técnico
Bandas modulares y engranes	Sistemas de retorno para cadenas y bandas	Soportes para bastidores estructurales	Rodamientos	
Curvas y tramos rectos	Soluciones de guiado lateral	Productos diversos	Equipo	

5 1 6 5 0 a

ABRAZADERAS PARA GUIADO LATERAL REDONDO

www.SystemPlastSmartGuide.com

ABRAZADERAS DOBLES DE PLÁSTICO CON VARILLA ESTÁNDAR



Para soportes, consulte:

5 3 5 1 0 a

Material: abrazadera de poliamida reforzada, tuerca y varilla de acero inoxidable.

Suministro: montado.



◀ atrás

SIN VARILLA	Ø 12	Ø 14	Ø 16	
DESCRIPCIÓN DEL ARTÍCULO				
CL-RD12-PD	CL-RD12-PD12100M	CL-RD12-PD14100M	CL-RD12-PD16100M	50

ABRAZADERAS PARA GUIADO LATERAL REDONDO

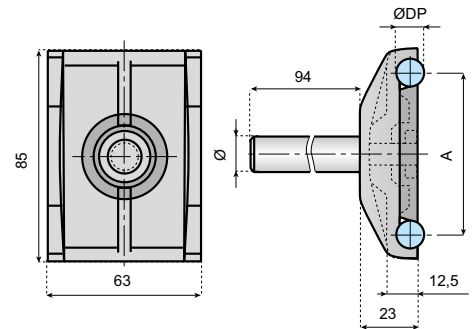
ABRAZADERAS DOBLES DE PLÁSTICO CON VARILLA CON OTRA DISTANCIA CENTRAL



Ø 8-10 mm; Ø 10-12 mm

Material: abrazadera de poliamida reforzada, perno, tuerca y varilla de acero inoxidable AISI 304.

Uso: las guías de perfil redondo (8-10 and 10-12 mm) pueden usarse simplemente girando la posición de la brida.



TIPO	DP	A	SIN VARILLA	Ø 12	Ø 14	Ø 16	
DESCRIPCIÓN DEL ARTÍCULO							
A	8	68	CL-RD8-PD	CL-RD8-PD12100M	CL-RD8-PD14100M	CL-RD8-PD16100M	50
	10	66					
B	10	66	CL-RD10-PD	CL-RD10-PD12100M	CL-RD10-PD14100M	CL-RD10-PD16100M	
	12	64					

EJEMPLO DE APLICACIÓN

TIPO A		TIPO B	
Posición de la brida para montar guías con diám. d = 8 mm.	Posición de la brida para montar guías con diám. d = 10 mm.	Posición de la brida para montar guías con diám. d = 10 mm.	Posición de la brida para montar guías con diám. d = 12 mm.

ABRAZADERA ÚNICA DE PLÁSTICO PARA BARRA PLANA



Material: abrazadera de poliamida, perno de acero inoxidable.

Uso: con guiado de perfil redondo con Ø 8 mm.

Suministro: montado.

SIN VARILLA	
DESCRIPCIÓN DEL ARTÍCULO	
CL-RD8-PF	50



Para soportes, consulte:

5 3 5 1 0 a

Material: abrazadera de poliamida reforzada, perno de acero inoxidable, tuerca de latón niquelado.

Suministro: montado.

PARA GUIADO Ø	L	K	Y	H	H1	SIN VARILLA	
DESCRIPCIÓN DEL ARTÍCULO							
8	58	33	21	18	16	CL-RD8-P258M	50
10	58	33	21	18,5	16	CL-RD10-P258M	
12	59	34.5	24	21	19	CL-RD12-P258M	
14	58	34	25	22	17.5	CL-RD14-P258M	

◀ atrás

Cadenas y engranes	Guías de deslizamiento	Soportes y accesorios de guiado lateral	Niveladores	Manual técnico
Bandas modulares y engranes	Sistemas de retorno para cadenas y bandas	Soportes para bastidores estructurales	Rodamientos	
Curvas y tramos rectos	Soluciones de guiado lateral	Productos diversos	Equipo	

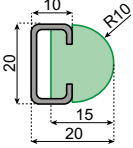
SYSTEM PLAST®



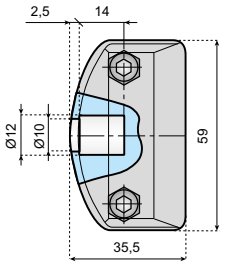
5 1 6 6 0 a ABRAZADERA PARA GUÍAS LATERALES CON FORMA EN D

www.SystemPlastSmartGuide.com

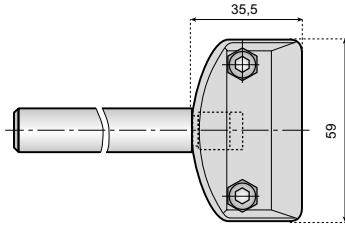
MATERIAL DE PERFIL METÁLICO	UHMWPE VERDE	UHMWPE NEGRO	
	DESCRIPCIÓN DEL ARTÍCULO		
	VG-SD-G-10	VG-SD-B-10	3m
	VG-SD-G-20	VG-SD-B-20	6m
	VG-GD-G-10	VG-GD-B-10	3m
	VG-GD-G-20	VG-GD-B-20	6m



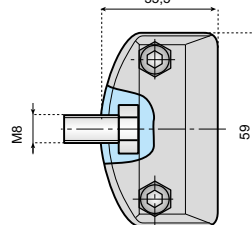
SIN VARILLA



CON VARILLA



CON TORNILLO M8



Para perfiles holgados, consulte: **51660b**



Para soportes, consulte: **53510a**



Encontrará información acerca de este producto solamente en nuestro sitio web de Smart Guide®.

Material: abrazadera de poliamida reforzada, perno de acero inoxidable, tuerca de latón niquelado, varilla de acero inoxidable AISI 303.

Suministro: desmontado.

SIN VARILLA	Ø 12	Ø 14	Ø 16	
DESCRIPCIÓN DEL ARTÍCULO				
CL-D-P12M	CL-D-P12100M	CL-D-P14100M	CL-D-P16100M	100

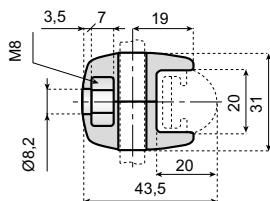
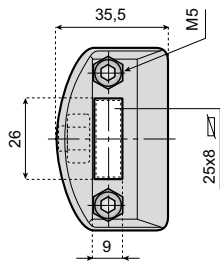
Material: abrazadera de poliamida reforzada, perno de acero inoxidable, tuerca de latón niquelado.

Suministro: desmontado.

CON TORNILLO	
DESCRIPCIÓN DEL ARTÍCULO	
CL-D-P-M8 ^{MOQ}	100

MOQ Cantidad mín. del pedido: 300 uds.

ABRAZADERA ÚNICA DE PLÁSTICO PARA BARRA PLANA

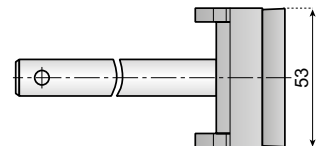
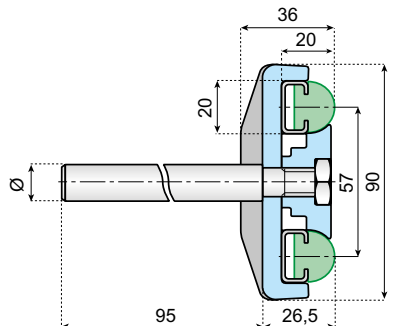
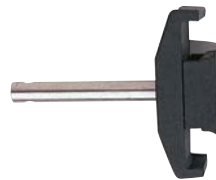


Material: abrazadera de poliamida reforzada, perno de acero inoxidable, tuerca de latón niquelado.

Suministro: montado.

SIN VARILLA	
DESCRIPCIÓN DEL ARTÍCULO	
CL-D-P258M	100

ABRAZADERA DOBLE DE PLÁSTICO CON VARILLA



Material: abrazadera de poliamida reforzada, tuerca y varilla de acero inoxidable.

Suministro: desmontado.

SIN VARILLA	Ø 12	Ø 14	
DESCRIPCIÓN DEL ARTÍCULO			
CL-D-PD	CL-D-PD12100M	CL-D-PD14100M	100

Cadenas y engranes	Guías de deslizamiento	Soportes y accesorios de guiado lateral	Niveladores	Manual técnico
Bandas modulares y engranes	Sistemas de retorno para cadenas y bandas	Soportes para bastidores estructuras	Rodamientos	
Curvas y tramos rectos	Soluciones de guiado lateral	Productos diversos	Equipo	

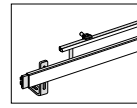
5 1 6 6 0 b

GUIADO DE PRODUCTO CON FORMA EN D

www.SystemPlastSmartGuide.com

Para índice de guías laterales, consulte:

5 1 5 1 0 a



MOQ Cantidad mín. del pedido: 180 m

	ACERO INOXIDABLE	ACERO CINCADO		L
	DESCRIPCIÓN DEL ARTÍCULO			
	VG-S1020M-10	VG-G1020M-10		3m
	VG-S1020M-20	VG-G1020M-20		6m
	UHMWPE VERDE	UHMWPE NEGRO	NOLU-S™	
	DESCRIPCIÓN DEL ARTÍCULO			
	VG-PD-G-10	VG-PD-B-10	VG-PD-NS-10 <small>MOQ</small>	3m
	VG-PD-G-20	VG-PD-B-20	-	6m



Para abrazaderas de guías laterales con forma en D, consulte:

5 1 6 6 0 a

Cadenas y engranes	Guías de deslizamiento	Soportes y accesorios de guiado lateral	Niveladores	Manual técnico
Bandas modulares y engranes	Sistemas de retorno para cadenas y bandas	Soportes para bastidores estructurales	Rodamientos	
Curvas y tramos rectos	Soluciones de guiado lateral	Productos diversos	Equipo	

SYSTEM PLAST®



5 1 6 8 0 a

PRODUCTO Y ABRAZADERAS PARA GUÍAS LATERALES PLANAS

www.SystemPlastSmartGuide.com



CARRILES DE GUIADO (Tipo plano)

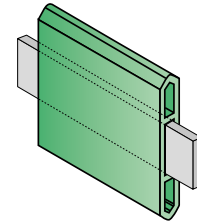
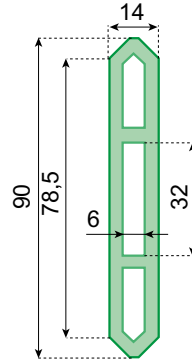
Material: Polietileno PE 500 (verde).

Características:

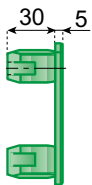
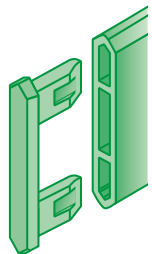
- El perfil puede doblarse o satinarse con los sistemas habituales.
- Coeficiente de expansión lineal: 2.5×10^{-4} .
- Rango de temperatura para uso continuo en aire: $-35\text{ }^{\circ}\text{C}/+70\text{ }^{\circ}\text{C}$.
- Radio mín. de doblado: 200 mm.

Notas: al sellarse los extremos, debe dejarse un espacio de 2 mm entre la silicona y el extremo de la barra para compensar la contracción lineal del carril de guiado a temperaturas bajas.

Características: Para usar este guiado, debe insertarse una barra de acero de 30x5 mm.

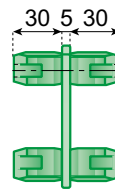


DESCRIPCIÓN DEL ARTÍCULO		
MATERIAL: PE-500 VERDE		
VG-H9014M-G-10	30 m	3 m
VG-H9014M-G-20		6 m



TAPÓN TERMINAL

DESCRIPCIÓN DEL ARTÍCULO	
MATERIAL: PA VERDE	
PEN-H9014M-G	10



TACO DE CONEXIÓN

DESCRIPCIÓN DEL ARTÍCULO	
MATERIAL: PA VERDE	
PCO-H9014M-G	10



ABRAZADERA CON VARILLA GIRATORIA

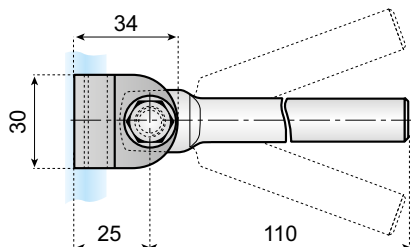
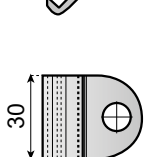
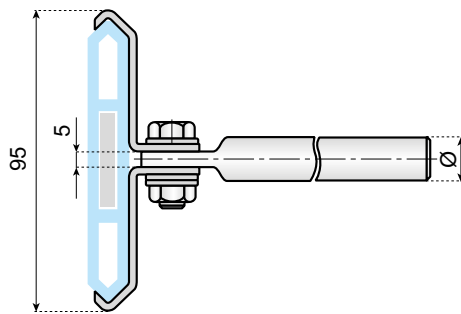
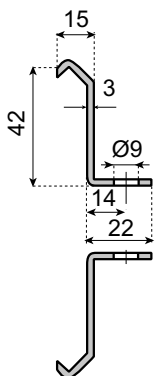
Superficie: acabado pulido.

Suministro: desmontado.

Material: Acero inoxidable (AISI 304)

SIN VARILLA	Ø 12	Ø 14	
DESCRIPCIÓN DEL ARTÍCULO			
CL-H9014M-S	CL-H9014M-S12100M	CL-H9014M-S14100M MOQ	50

MOQ Cantidad mín. del pedido: 300 uds.



Para soportes, consulte:

5 3 5 1 0 a

Cadenas y engranes	Guías de deslizamiento	Soportes y accesorios de guiado lateral	Niveladores	Manual técnico
Bandas modulares y engranes	Sistemas de retorno para cadenas y bandas	Soportes para bastidores estructurales	Rodamientos	
Curvas y tramos rectos	Soluciones de guiado lateral	Productos diversos	Equipo	

5 1 6 9 0 a

PRODUCTO Y ACCESORIOS PARA GUÍAS LATERALES

www.SystemPlastSmartGuide.com

TIPO GRANDE

CARRILES DE GUIADO (TIPO PLANO)

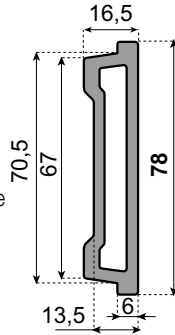
Material: Polietileno PE 500.

Características:

- El perfil puede doblarse o satinarse con los sistemas habituales.
- Coeficiente de expansión lineal: 2.5×10^{-4} .
- Rango de temperatura para uso continuo en aire: $-35\text{ °C}/+70\text{ °C}$.
- Radio mín. de doblado: 200 mm.

Notas: al sellarse los extremos, debe dejarse un espacio de 2 mm entre la silicona y el extremo de la barra para compensar la contracción lineal del carril de guiado a temperaturas bajas.

Características: Para usar este guiado, debe insertarse una barra de acero de 60x6 mm o un perfil en M doble.



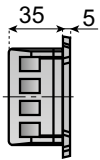
Para soportes, consulte:

5 3 5 1 0 a



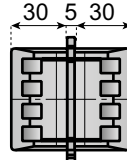
DESCRIPCIÓN DEL ARTÍCULO			
PE-500 NEGRO	PE-500 AZUL CLARO		
VG-H7816M-B-10	VG-H7816M-BL-10	30 m	3 m
VG-H7816M-B-20	VG-H7816M-BL-20		6 m

TAPÓN TERMINAL



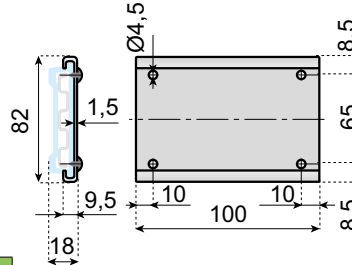
DESCRIPCIÓN DEL ARTÍCULO	
PA-FG NEGRO	
PEN-H7816M-B	10

TACO DEL CONECTOR



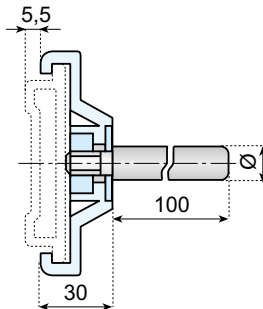
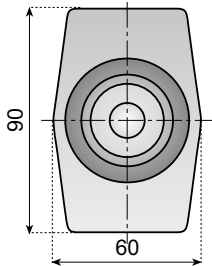
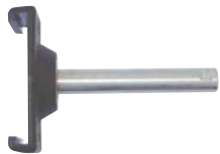
DESCRIPCIÓN DEL ARTÍCULO	
PA-FG NEGRO	
PCO-H7816M-B	10

ABRAZADERA DEL CONECTOR



DESCRIPCIÓN DEL ARTÍCULO	
ACERO INOXIDABLE AISI 304	
CON-H7816M-S	10*

Superficie: acabado cepillado.
*Embalaje: 10 piezas, completo con tornillos de fijación.



ABRAZADERA CON VARILLA

Material: abrazadera de poliamida reforzada, perno y varilla de acero inoxidable.

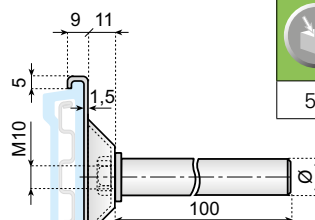
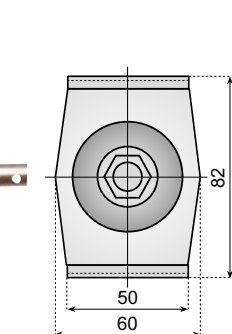
SIN VARILLA	Ø 12	Ø 14	Ø 16
DESCRIPCIÓN DEL ARTÍCULO			
CL-H7816M-P	CL-H7816M-P12100M	CL-H7816M-P14100M	CL-H7816M-P16100M



ABRAZADERA CON VARILLA UNA PIEZA

Material: abrazadera, arandela y varilla de acero inoxidable AISI 304.

Superficie: acabado scotch brite. Suministro: desmontado.



MOQ Cantidad mín. del pedido: 300 uds.

SIN VARILLA	Ø 12	Ø 14	Ø 16
DESCRIPCIÓN DEL ARTÍCULO			
CL-H7816M-S	CL-H7816M-S12100M	CL-H7816M-S14100M ^{MOQ}	CL-H7816M-S16100M ^{MOQ}



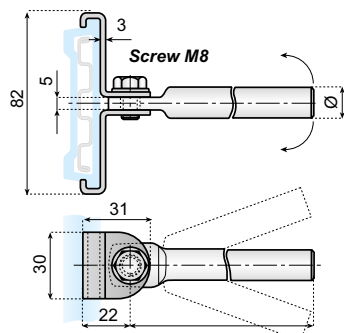
TIPO DE ABRAZADERA GIRATORIA DOS PIEZAS

Material: abrazadera, tornillos, arandela y varilla de acero inoxidable AISI 304.

Superficie: acabado pulido. Suministro: desmontado.

SIN VARILLA	Ø 12	Ø 14
DESCRIPCIÓN DEL ARTÍCULO		
CL-H7816M-SS	CL-H7816M-SS12100M	CL-H7816M-SS14100M ^{MOQ}

MOQ Cantidad mín. del pedido: 500 uds.



Cadenas y engranes	Guías de deslizamiento	Soportes y accesorios de guiado lateral	Niveladores	Manual técnico
Bandas modulares y engranes	Sistemas de retorno para cadenas y bandas	Soportes para bastidores estructuras	Rodamientos	
Curvas y tramos rectos	Soluciones de guiado lateral	Productos diversos	Equipo	

51700a

DE PRODUCTO Y ACCESORIOS PARA GUÍAS LATERALES

www.SystemPlastSmartGuide.com

TIPO GRANDE



CARRILES DE GUIADO (TIPO PLANO)

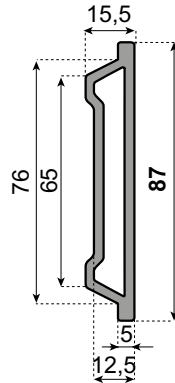
Material: Polietileno PE 500.

Características:

- El perfil puede doblarse o satinarse con los sistemas habituales.
- Coeficiente de expansión lineal: 2.5×10^{-4} .
- Rango de temperatura para uso continuo en aire: $-35\text{ }^{\circ}\text{C}/+70\text{ }^{\circ}\text{C}$.
- Radio mín. de doblado: 200 mm.

Notas: al sellarse los extremos, debe dejarse un espacio de 2 mm entre la silicona y el extremo de la barra para compensar la contracción lineal del carril de guiado a temperaturas bajas.

Características: Para usar este guiado, debe insertarse una barra de acero de 60x6 mm o un perfil en M doble.

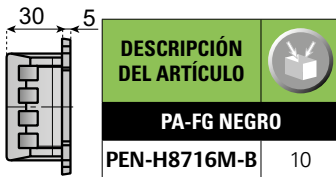


Para soportes, consulte:

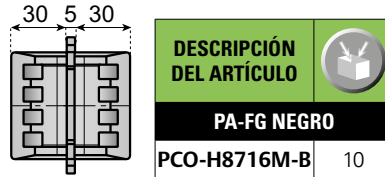
53510a

DESCRIPCIÓN DEL ARTÍCULO			
PE-500 NEGRO	PE-500 AZUL CLARO	30 m	3 m
VG-H8716M-B-10	VG-H8716M-BL-10		
VG-H8716M-B-20	VG-H8716M-BL-20		6 m

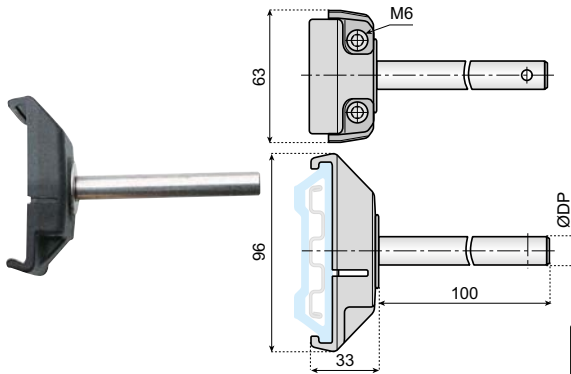
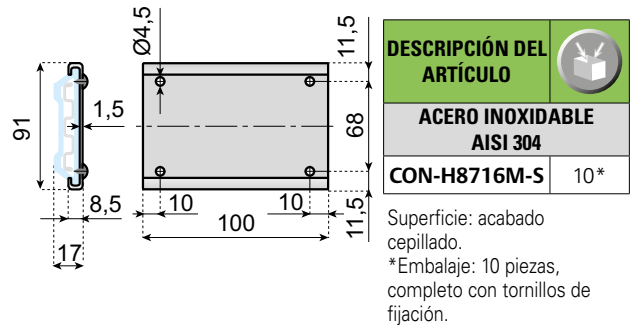
TAPÓN TERMINAL



TACO DEL CONECTOR



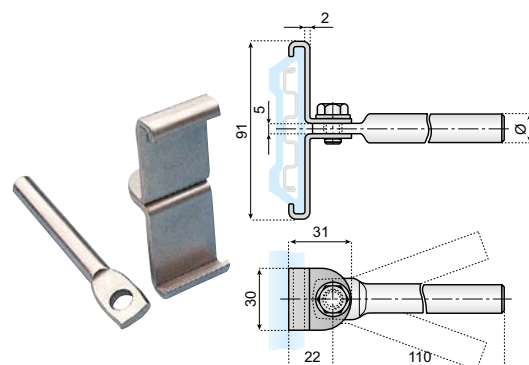
ABRAZADERA DEL CONECTOR



ABRAZADERA CON VARILLA

Material: abrazadera de poliamida reforzada, perno y varilla de acero inoxidable. **Suministro:** desmontado.

SIN VARILLA	Ø 12	Ø 14	Ø 16	
DESCRIPCIÓN DEL ARTÍCULO				50
CL-H8716M-P	CL-H8716M-P12100M	CL-H8716M-P14100M	CL-H8716M-P16100M	



TIPO DE ABRAZADERA GIRATORIA

Superficie: acabado pulido.
Suministro: desmontado.

SIN VARILLA	Ø 12
DESCRIPCIÓN DEL ARTÍCULO	
CL-H8716M-SS	CL-H8716M-SS12100M

Cadenas y engranes	Guías de deslizamiento	Soportes y accesorios de guiado lateral	Niveladores	Manual técnico
Bandas modulares y engranes	Sistemas de retorno para cadenas y bandas	Soportes para bastidores estructuras	Rodamientos	
Curvas y tramos rectos	Soluciones de guiado lateral	Productos diversos	Equipo	

SYSTEM PLAST®

Smart guide

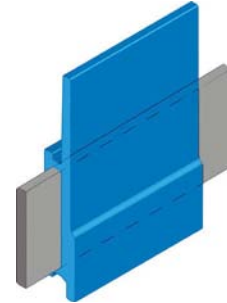
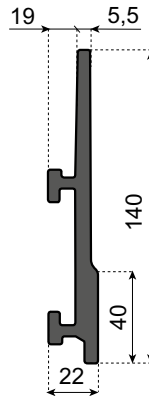
5 1 7 0 3 a

PRODUCTO Y ACCESORIOS PARA GUÍAS laterales

www.SystemPlastSmartGuide.com



New



PERFILES PARA GUÍA LATERAL

Material: Polietileno PE 1000.

Características:

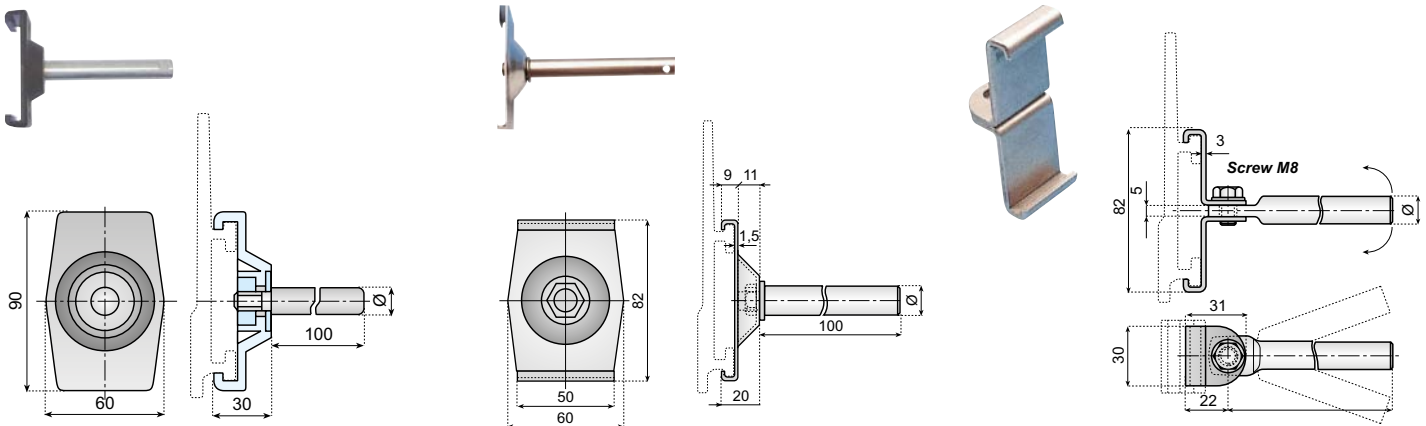
- El perfil puede doblarse o satinarse con los sistemas habituales.
- Coeficiente de expansión lineal: 2.5×10^{-4} .
- Rango de temperatura para uso continuo en aire: $-35\text{ }^{\circ}\text{C}/+70\text{ }^{\circ}\text{C}$.

Características: Para usar este guiado, debe insertarse una barra de acero de 60x6 mm o un perfil en M doble.

DESCRIPCIÓN DEL ARTÍCULO			
PE-1000 NEGRO	PE-1000 AZUL CLARO		
VG-H14022M-B-10	VG-H14022M-BL-10	30 m	3 m

Este perfil también es adecuado con nuestros sistemas de sujeción.

Para obtener más información, vaya a la página del catálogo SmartGuide®: **5 1 6 9 0 a**



Cadenas y engranes	Guías de deslizamiento	Soportes y accesorios de guiado lateral	Niveladores	Manual técnico
Bandas modulares y engranes	Sistemas de retorno para cadenas y bandas	Soportes para bastidores estructuras	Rodamientos	
Curvas y tramos rectos	Soluciones de guiado lateral	Productos diversos	Equipo	

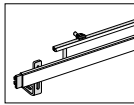
5 1 7 1 0 a

GUÍAS DE PRODUCTO

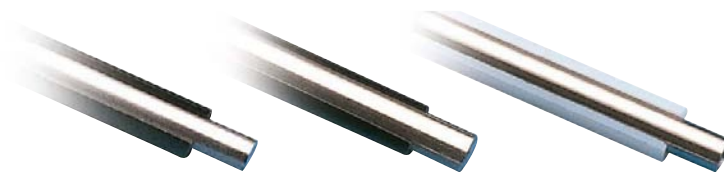
www.SystemPlastSmartGuide.com

Para índice de guías laterales, consulte:

5 1 5 1 0 a



	UHMWPE NEGRO			
	DESCRIPCIÓN DEL ARTÍCULO			
	VG-P840DBM-B-10	3 m	30 m	0,55
	VG-DB83M-B-10	3 m	30 m	0,72



				UHMWPE NEGRO	UHMWPE BLANCO		
	ØD	A	C	DESCRIPCIÓN DEL ARTÍCULO	DESCRIPCIÓN DEL ARTÍCULO		
	8	13	0.3	VG-P8MRD-B-100	VG-P8MRD-100	30 m	0,046
	10	15	0.5	VG-P10MRD-B-100	VG-P10MRD-100	30m	0,056
	12	17	1	VG-P12MRD-B-100	VG-P12MRD-100	30 m	0,062

no incluido

Cadenas y engranes	Guías de deslizamiento	Soportes y accesorios de guiado lateral	Niveladores	Manual técnico
Bandas modulares y engranes	Sistemas de retorno para cadenas y bandas	Soportes para bastidores estructuras	Rodamientos	
Curvas y tramos rectos	Soluciones de guiado lateral	Productos diversos	Equipo	

5 1 7 1 0 z

EJEMPLOS DE APLICACIONES

www.SystemPlastSmartGuide.com



SISTEMA DE BANDA TRANSPORTADORA DE LÍNEA ÚNICA CON GUÍAS LATERALES HIGIÉNICAS.

Para guías laterales, consulte:

5 1 5 2 0 a



BANDAS MODULARES CON PARTE SUPERIOR DE GOMA Y GUÍAS LATERALES DEL RODILLO.

Para bandas modulares con superficie de goma, consulte:

3 0 0 1 0 a

Guías laterales del rodillo, consulte:

5 2 5 1 0 a



SISTEMA DE ACUMULACIÓN PARA PRODUCTOS ENVUELTOS EN PLÁSTICO.

Cadenas LBP, consulte:

1 1 0 1 2 a

Guías laterales de rodillos, consulte:

5 2 5 1 0 a

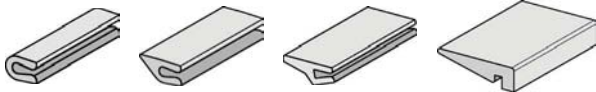
Cadenas y engranes	Guías de deslizamiento	Soportes y accesorios de guiado lateral	Niveladores	Manual técnico
Bandas modulares y engranes	Sistemas de retorno para cadenas y bandas	Soportes para bastidores estructuras	Rodamientos	
Curvas y tramos rectos	Soluciones de guiado lateral	Productos diversos	Equipo	



5 1 7 2 0 a

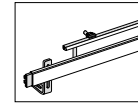
GUIADO DE CUELLO PARA ENVASES DE PET

www.SystemPlastSmartGuide.com



Para índice de guías laterales, consulte:

5 1 5 1 0 a



Ayuda a guiar envases de PET y HDPE en aplicaciones de transferencia de aire de alta velocidad. Nolu-SR™ es una aleación de marca registrada de UHMWPE reforzado y otros lubricantes aceptados por la USDA, que da como resultado un material más duro y de menor fricción perfecto para estas aplicaciones. A pesar de la diferencia en el diseño, el material elegido es Nolu-SR, que se ha demostrado que aumenta el rendimiento, reduce los atascos y tiene una mayor resistencia al desgaste.

Material: Nolu-SR es un UHMWPE especial con una estructura molecular modificada que ayuda a guiar los envases de PET en aplicaciones de alta velocidad. Nolu-SX™ tiene las mismas características que Nolu-S™, pero con una expansión térmica reducida (hasta el 40%)

NOLU-SR™ UHMWPE - GRIS OSCURO NOLU-SX™ UHMWPE - GRIS OSCURO		
--	--	--

DESCRIPCIÓN DEL ARTÍCULO

	Para obtener detalles y el código, consulte: 5 0 6 5 0 a		
	VG-NG47-SR-100	30 m	30 m
	VG-NG49-SX-100	30 m	30 m
	VG-NG50-SX-100	30 m	30 m
	VG-NG81-SX-100	30 m	30 m
	VG-NG91-SR-100	30 m	30 m
	VG-NG110-SR-100	30 m	30 m
	VG-NG125-SX-100	30 m	30 m

Cadenas y engranes	Guías de deslizamiento	Soportes y accesorios de guiado lateral	Niveladores	Manual técnico
Bandas modulares y engranes	Sistemas de retorno para cadenas y bandas	Soportes para bastidores estructurales	Rodamientos	
Curvas y tramos rectos	Soluciones de guiado lateral	Productos diversos	Equipo	

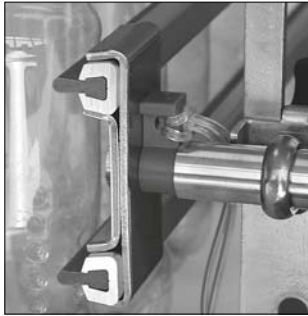
5 1 7 3 0 a

GUÍAS PARA BOTELLAS DE PET

www.SystemPlastSmartGuide.com

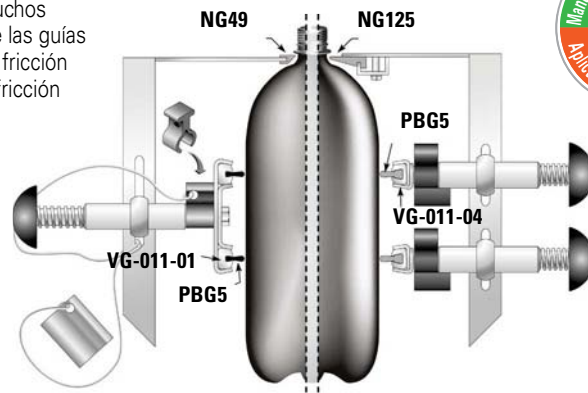
El carril de guiado de aluminio con inserto de Nolu-S™ se usa para guiar los envases, sobre todo de PET y HDPE, en aplicaciones como el transporte con aire. Muchos usuarios y fabricantes de banda transportadora por aire han descubierto que las guías de cepillos tienden a contaminarse con desechos, lo que causa una mayor fricción y deja marcas en las botellas de PET. Nolu-S es la combinación perfecta de fricción extremadamente baja en una material resistente basado en UHMWPE.

Nolu-S no deja marcas en las botellas al tiempo que permite velocidades más rápidas y un mayor rendimiento.



Para abrazaderas, consulte:

5 1 5 1 0 a

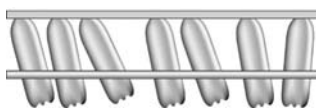


ALUMINIO	NOLU-S™	NOLU-S™ ANTIESTÁTICO				
DESCRIPCIÓN DEL ARTÍCULO						
	-	-	3 m	-	30 m	0.50
	-	-	6 m	-	60 m	0.50
	VG-PBG7-NS-100	-	-	30 m	30 m	0.10
	-	VG-PBG7-NSD-100	-	30 m	30 m	0.10



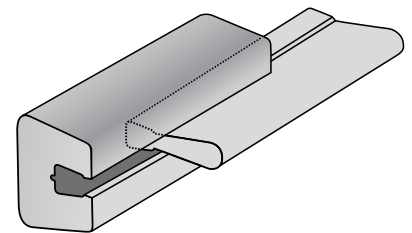
NOLU-S

Las guías de cuello **Nolu-SR™** y las guías de cuerpo **Nolu-S**, con un coeficiente de fricción ultrabajo, reducen el grado de inclinación de las botellas y los correspondientes problemas de desgaste.



OTRAS GUÍAS

Otras guías (sobre todo con cepillos), pueden provocar una inclinación y orientación de las botellas irregular cuando están contaminadas, lo que genera obstrucciones en las curvas o en las secciones inclinadas.



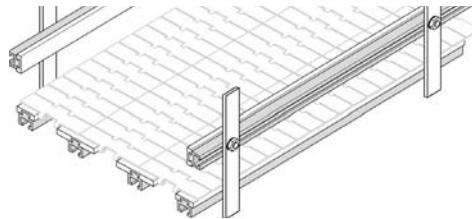
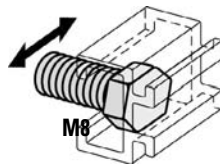
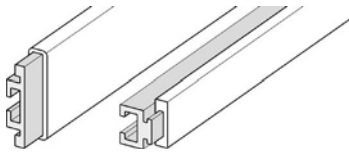
	VG-ABG2-10	-	-	3 m	-	30 m	0.50
	VG-ABG2-20	-	-	6 m	-	60 m	
	-	VG-PBG5-NS-100	VG-PBG5-NSD-100	-	30 m	30 m	0.10
	VG-ABG26-BR-10	-	-	3 m	-	30 m	0.59

Cadenas y engranes	Guías de deslizamiento	Soportes y accesorios de guiado lateral	Niveladores	Manual técnico
Bandas modulares y engranes	Sistemas de retorno para cadenas y bandas	Soportes para bastidores estructuras	Rodamientos	
Curvas y tramos rectos	Soluciones de guiado lateral	Productos diversos	Equipo	

5 1 7 4 0 a

CARRIL DE GUIADO DE ALUMINIO

www.SystemPlastSmartGuide.com



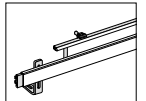
continuar ►

MATERIAL:

Polietileno de peso molecular ultra alto.
 ** Polietileno de peso molecular alto.

Para índice de guías laterales, consulte:

5 1 5 1 0 a



A	** HMWPE BLANCO <i>New</i>	UHMWPE BLANCO	ALUMINIO ANODIZADO				
DESCRIPCIÓN DEL ARTÍCULO							
	-	-	VG-A600A-10	3 m	-	30 m	
	-	-	VG-A600A-20	6 m	-	60 m	
	-	VG-P813-10	-	3 m	-	30 m	
	VG-P813-W-20	VG-P813-20	-	6 m	-	60 m	
	-	VG-P813-100	-	-	30 m	30m	
	-	VG-P813F-10	-	3 m	-	30 m	
	20	-	VG-P813F-20	-	6 m	60 m	
	-	VG-P813F-100	-	-	30 m	30m	
	25	-	VG-P816F-10	-	3 m	-	30 m
		-	VG-P816F-20	-	6 m	-	60 m
	38	-	VG-P824F-10	-	3 m	-	30 m
		-	VG-P824F-20	-	6 m	-	60 m
	53	-	VG-P834F-10	-	3 m	-	30 m
		-	VG-P834F-20	-	6 m	-	60 m

continuar ►

Cadenas y engranes	Guías de deslizamiento	Soportes y accesorios de guiado lateral	Niveladores	Manual técnico
Bandas modulares y engranes	Sistemas de retorno para cadenas y bandas	Soportes para bastidores estructuras	Rodamientos	
Curvas y tramos rectos	Soluciones de guiado lateral	Productos diversos	Equipo	

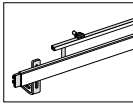
5 1 7 4 0 b

CARRIL DE GUIADO DE ALUMINIO

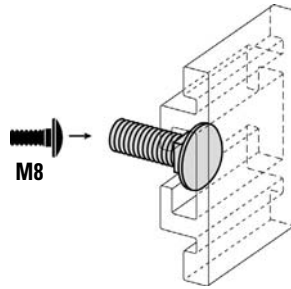
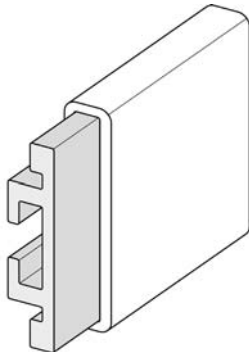
www.SystemPlastSmartGuide.com

Para índice de guías laterales, consulte:

5 1 5 1 0 a



◀ atrás



	UHMWPE BLANCO	ALUMINIO		
DESCRIPCIÓN DEL ARTÍCULO				
	-	VG-A2520-10	3 m	30 m
	-	VG-A2520-20	6 m	60 m
	VG-P2520BC-10	-	3 m	30 m
	VG-P2520BC-20	-	6 m	60 m

◀ atrás

Cadenas y engranes	Guías de deslizamiento	Soportes y accesorios de guiado lateral	Niveladores	Manual técnico
Bandas modulares y engranes	Sistemas de retorno para cadenas y bandas	Soportes para bastidores estructuras	Rodamientos	
Curvas y tramos rectos	Soluciones de guiado lateral	Productos diversos	Equipo	

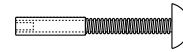
SYSTEM PLAST®

Smart guide

5 1 8 1 0 a

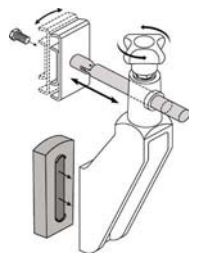
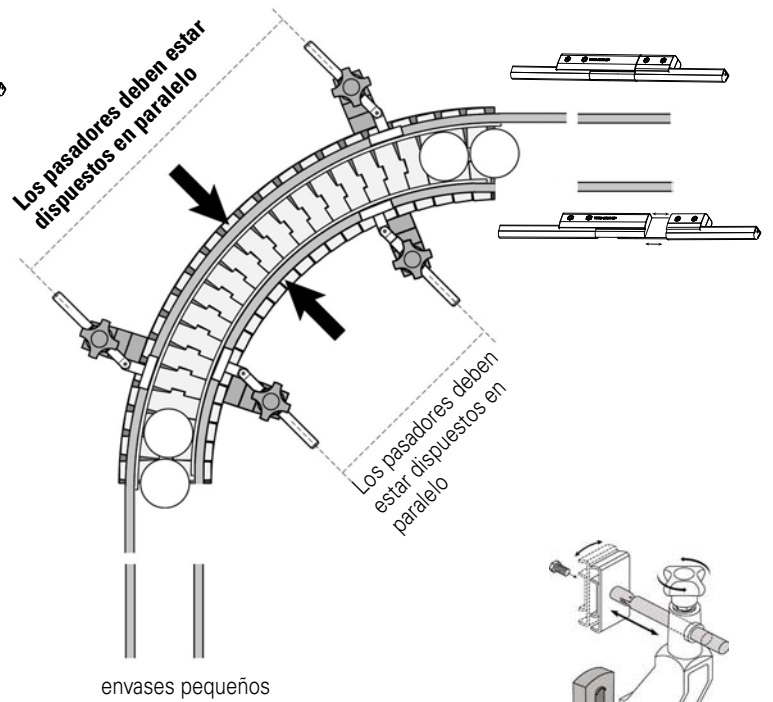
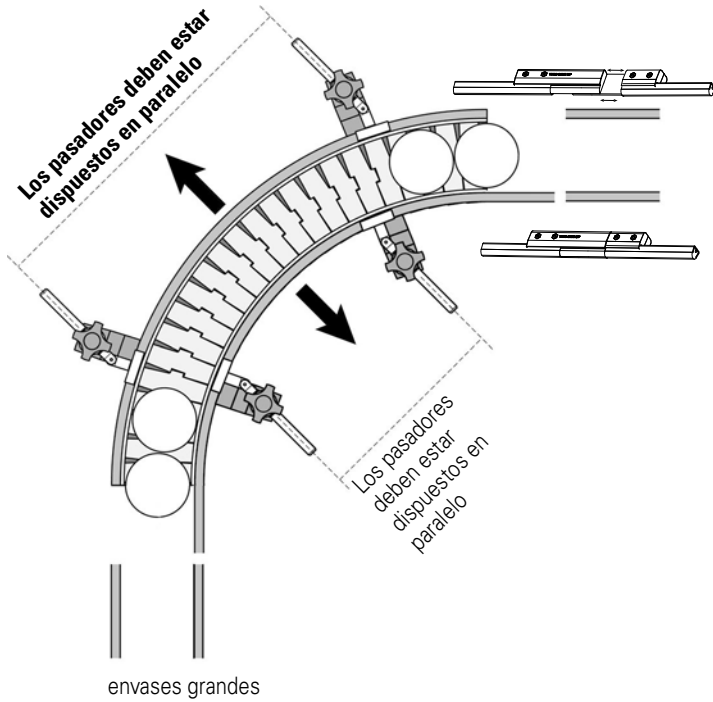
AJUSTE DE GUIADO LATERAL EN CURVAS

www.SystemPlastSmartGuide.com



Para soportes Speedset™, consulte:

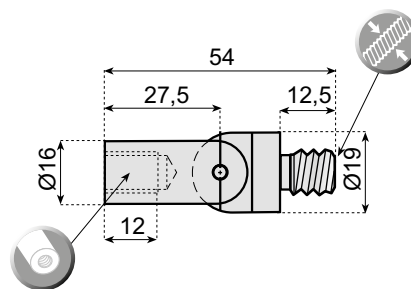
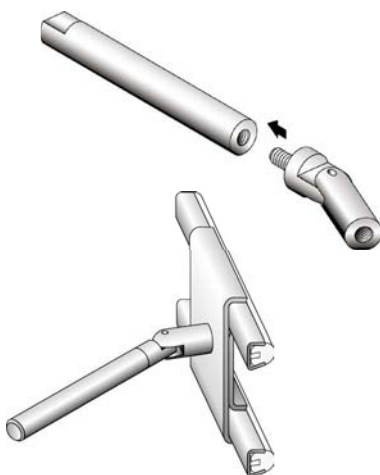
5 3 5 9 5 a



Afloje el pomo del soporte, deslice los pasadores en su lugar y vuelva a apretar los pomos del soporte.

ESPACIADORES DE SOPORTE PARA USO DE VARILLA

Es posible que se necesiten espaciadores para un correcto ajuste posterior de los soportes para permitir la extensión de la abrazadera de la varilla de ajuste unida.



ADAPTADOR DE VARILLA DE LA JUNTA

DESCRIPCIÓN DEL ARTÍCULO			
VG-222JQ-M8	M8	M8	10
VG-222JQ-M10	M10	M10	

Cadenas y engranes	Guías de deslizamiento	Soportes y accesorios de guiado lateral	Niveladores	Manual técnico
Bandas modulares y engranes	Sistemas de retorno para cadenas y bandas	Soportes para bastidores estructuras	Rodamientos	
Curvas y tramos rectos	Soluciones de guiado lateral	Productos diversos	Equipo	

5 1 8 2 0 a

SISTEMAS DE ABRAZADERA DE AJUSTE DE PLÁSTICO

www.SystemPlastSmartGuide.com



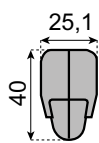
ABRAZADERA DE CARRIL DE GUIADO AJUSTABLE

Material: abrazadera de PA, pernos de acero inoxidable, tuercas de latón niquelado.

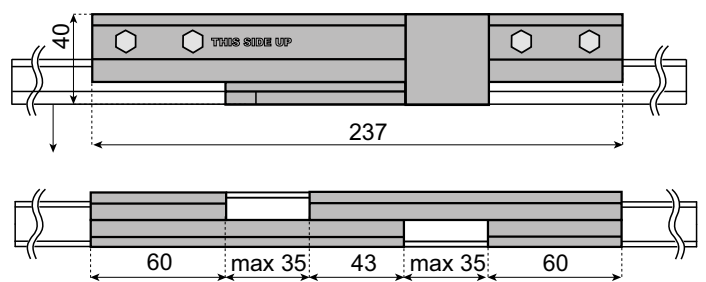
Suministro: montado.

DESCRIPCIÓN DEL ARTÍCULO	
CL-CON-R	10

POSICIÓN "ABIERTA"



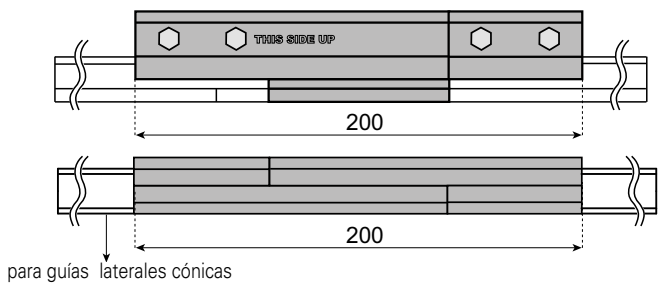
POSICIÓN "ABIERTA"



POSICIÓN "CERRADA"



POSICIÓN "CERRADA"

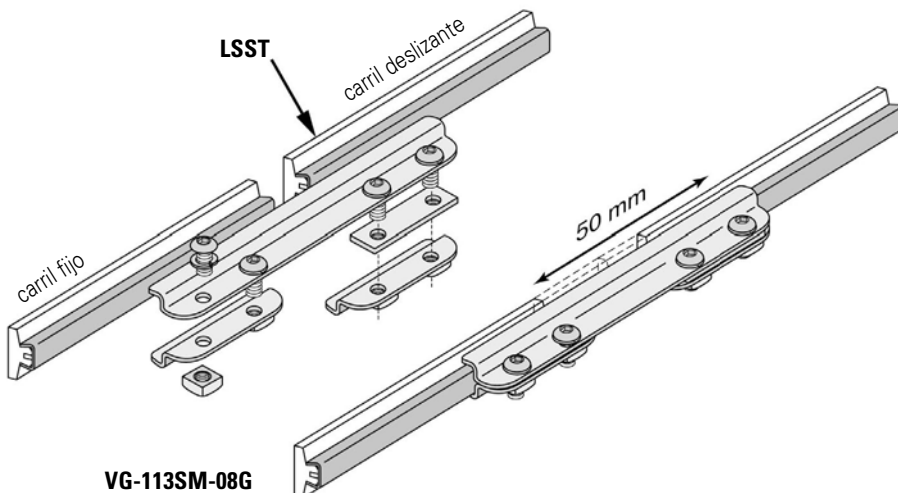


Uso para perfil:
VG-LSSR,
consulte:



5 1 5 2 0 a

ABRAZADERA DE AJUSTE DE ACERO INOXIDABLE



VG-113SM-08G

ABRAZADERA DE EMPALME AJUSTABLE

Permite que un carril se deslice dentro de la abrazadera mientras la otra permanece fija.

L mm	SIN VARILLA	
	DESCRIPCIÓN DEL ARTÍCULO	
203	VG-113SM-08G	2

Cadenas y engranes	Guías de deslizamiento	Soportes y accesorios de guiado lateral	Niveladores	Manual técnico
Bandas modulares y engranes	Sistemas de retorno para cadenas y bandas	Soportes para bastidores estructuras	Rodamientos	
Curvas y tramos rectos	Soluciones de guiado lateral	Productos diversos	Equipo	

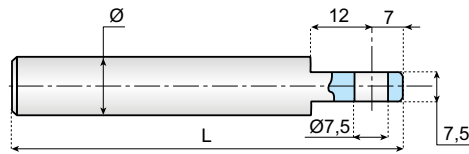
51830a

VARILLAS DE AJUSTE

www.SystemPlastSmartGuide.com

Material: Acero inoxidable (AISI 303)

MOQ Cantidad mín. del pedido aplicable.

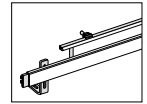


Uso con código: CL-RD20-P.

PARA VARILLA Ø 12		
DESCRIPCIÓN DEL ARTÍCULO		
PK-D12M110	110	50

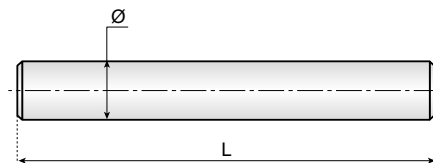
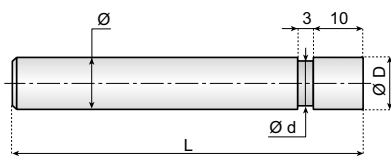
Uso con código: CL-CON-PS.

PARA VARILLA Ø 12		
DESCRIPCIÓN DEL ARTÍCULO		
PE7-D12M120	120	50



Para índice de guías laterales, consulte:

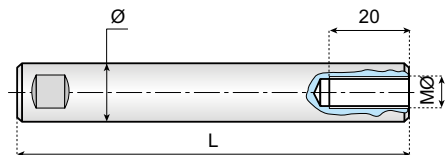
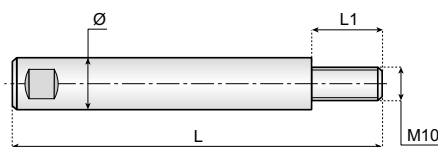
51510a



Uso con código: CL-CON-P12M, CL-D-P12100M, CL-RD12-P, CL-RD14-P.

Ø D	Ø D	PARA VARILLA Ø 12	PARA VARILLA Ø 14	PARA VARILLA Ø 16		
		DESCRIPCIÓN DEL ARTÍCULO				
9,5	12	PG395-D12M110	PG395-D14M110	PG395-D16M110	110	50
9,5	12	PG395-D12M160	-	-	160	
11,5	13,5	-	PG3115-D14M110	PG3115-D16M110	110	

PARA VARILLA Ø 12	PARA VARILLA Ø 14		
DESCRIPCIÓN DEL ARTÍCULO			
P-D12M200	P-D14M200	200	50

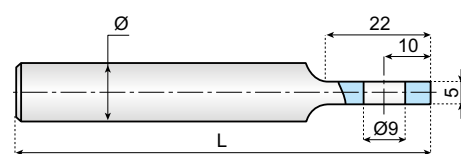
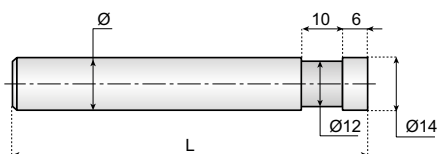


Uso con código: CL-CON-PD, CL-RD10-PD, CL-CON-PD85, CL-RD8-PD, CL-H8716M-P, CL-D-PD (Código: PM10M25-D12M120), CL-H7816M-S (Código: PM10M17-D12M120, PM10M17-D16L120).

Uso con código: VG-016-02, VG-011-01, VG-012-01, CL-CON-P-M8, CL-D-P-M8, CL-RD12-P-M8, CL-RD14-P-M8

L1	PARA VARILLA Ø 12	PARA VARILLA Ø 16		
DESCRIPCIÓN DEL ARTÍCULO				
17	PM10M17-D12M120	PM10M17-D16L120 ^{MOQ}	120	50
19	PM10M19-D12M120	PM10M19-D16L120	120	
19	PM10M19-D12M170	-	170	
25	PM10M25-D12M120	-	120	

M Ø	PARA VARILLA Ø 12	PARA VARILLA Ø 14	PARA VARILLA Ø 16		
DESCRIPCIÓN DEL ARTÍCULO					
M8	PF8M20-D12M100	PF8M20-D14M100	PF8M20-D16M100	100	50
M10	PF10M20-D12M100	-	-	100	
M8	PF8M20-D12M150	PF8M20-D14M150	PF8M20-D16M150	150	
M8	PF8M20-D12M200	PF8M20-D14M200 ^{MOQ}	PF8M20-D16M200 ^{MOQ}	200	



Uso con código: CL-RD20-P

PARA VARILLA Ø 14	PARA VARILLA Ø 16		
DESCRIPCIÓN DEL ARTÍCULO			
PG1012-D14M110	-	110	50
-	PG1012-D16M160 ^{MOQ}	160	

Uso con código: CL-H45S, CL-1040S, CL-1020S.

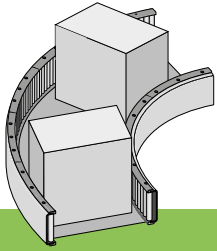
PARA VARILLA Ø 12		
DESCRIPCIÓN DEL ARTÍCULO		
PE9-D12M120	120	50
PE9-D12M170	170	

Cadenas y engranes	Guías de deslizamiento	Soportes y accesorios de guiado lateral	Niveladores	Manual técnico
Bandas modulares y engranes	Sistemas de retorno para cadenas y bandas	Soportes para bastidores estructuras	Rodamientos	
Curvas y tramos rectos	Soluciones de guiado lateral	Productos diversos	Equipo	

5 2 5 1 0 a

www.SystemPlastSmartGuide.com

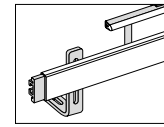
ÍNDICE DE GUÍAS LATERALES DE RODILLOS Y PLACAS DE TRANSFERENCIA DE RODILLOS



APLICACIÓN EN RECTAS Y CURVAS

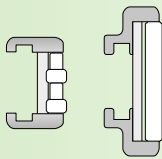
Para índice de guías laterales, consulte:

5 1 5 1 0 a

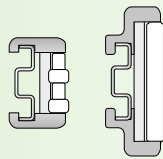


LATERAL

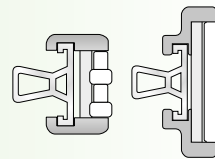
CENTRAL



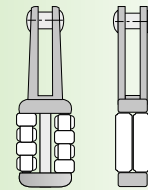
Módulos sueltos
5 2 5 7 0 a



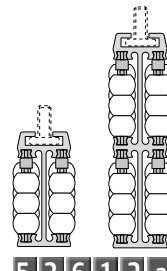
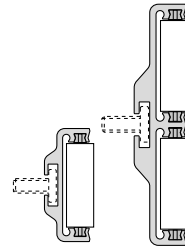
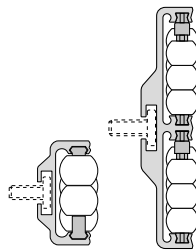
5 2 5 7 1 a



5 2 5 7 2 a



5 2 5 9 2 a



5 2 6 1 2 a

ACCESORIOS

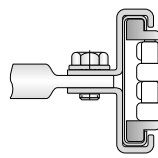
Aluminio **5 2 6 1 1 a**
PVC **5 2 6 1 0 a**

Aluminio **5 2 6 1 3 a**
PVC **5 2 6 1 0 a**

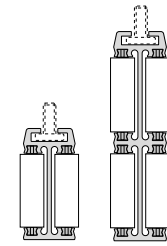
Perfiles sueltos
5 2 6 5 0 a



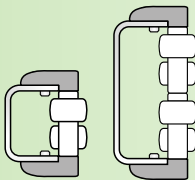
Rodillos sueltos
5 2 6 8 0 a



5 2 5 9 4 a

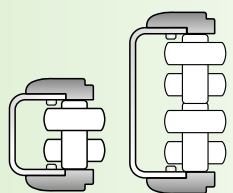


5 2 6 1 4 a

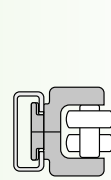


Sólo puede usarse en recto

5 2 5 2 0 a

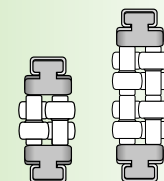


5 2 5 2 1 a



Módulos sueltos

5 2 5 3 0 a



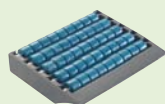
5 2 5 5 0 a



Encontrará información acerca de este producto solamente en nuestro sitio web de Smart Guide®.

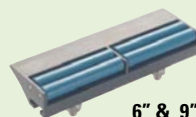


PLACAS DE TRANSFERENCIA DE RODILLOS



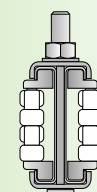
85 & 115 mm

5 2 6 7 0 a



6" & 9"

5 2 6 7 1 a



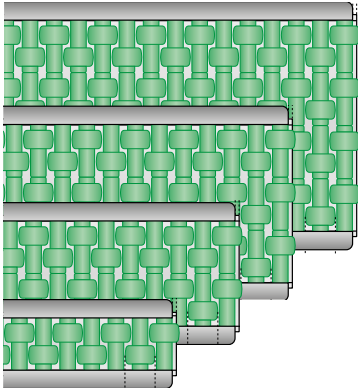
5 2 5 9 4 a

Cadenas y engranes	Guías de deslizamiento	Soportes y accesorios de guiado lateral	Niveladores	Manual técnico
Bandas modulares y engranes	Sistemas de retorno para cadenas y bandas	Soportes para bastidores estructurales	Rodamientos	
Curvas y tramos rectos	Soluciones de guiado lateral	Productos diversos	Equipo	

5 2 5 2 0 a

GUÍAS LATERALES DE RODILLOS PARA APLICACIONES RECTAS

www.SystemPlastSmartGuide.com



Material:

Cintas de poliamida reforzada, rodillos de resina acetífica, tornillos de acero inoxidable. Pasadores y perfil de metal, consulte la tabla.

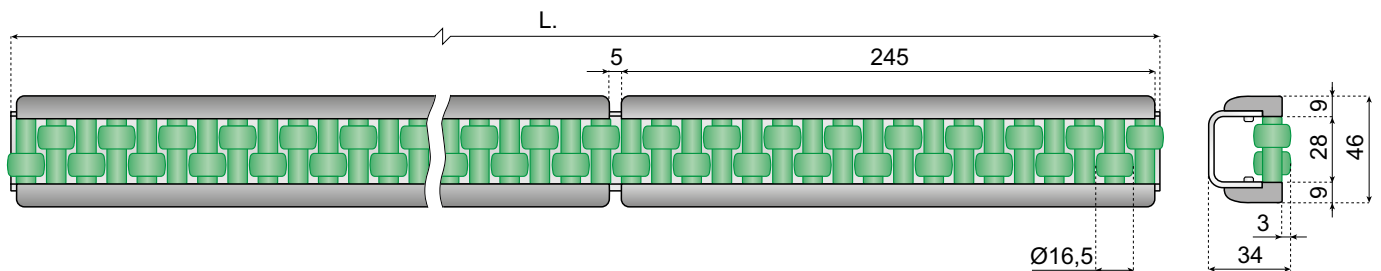
Embalaje estándar: 2 guidos completamente montados.

Aplicaciones: diseño para cajas y envases toscos.

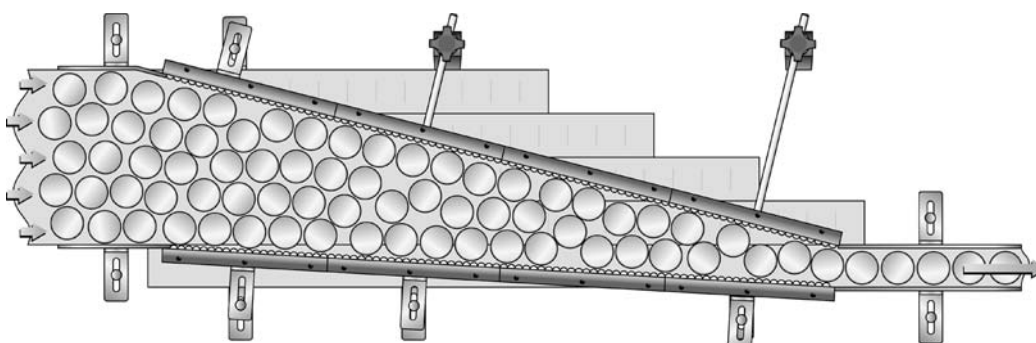
Nota: cada segmento puede retirarse sin quitar los pasadores ni los rodillos.

Características:

- Rodillos de bajo nivel de ruido.
- Excelente para zonas de acumulación.
- Larga vida útil y buen funcionamiento.
- Instalación fácil y rápida.



ALTURA	L	PERFIL DE ACERO INOXIDABLE	PERFIL DE ACERO CINCADO	MATERIAL DEL PASADOR	Kg/m
		RODILLO VERDE (MATERIAL POM)			
DESCRIPCIÓN DEL ARTÍCULO					
46	1 m	RG-165H46G1000S	RG-165H46G1000G	POM	2,4
	2 m	RG-165H46G2000S	RG-165H46G2000G		
	3 m	RG-165H46G3000S	RG-165H46G3000G		
71	1 m	RG-165H71G1000S	RG-165H71G1000G	POM	3,5
	2 m	RG-165H71G2000S	RG-165H71G2000G		
	3 m	RG-165H71G3000S	RG-165H71G3000G		
96	1 m	RG-165H96G1000S	RG-165H96G1000G	S/S AISI 430F	5,4
	2 m	RG-165H96G2000S	RG-165H96G2000G		
	3 m	RG-165H96G3000S	RG-165H96G3000G		
121	1 m	RG-165H121G1000S	RG-165H121G1000G	S/S AISI 430F	6,6
	2 m	RG-165H121G2000S	RG-165H121G2000G		
	3 m	RG-165H121G3000S	RG-165H121G3000G		

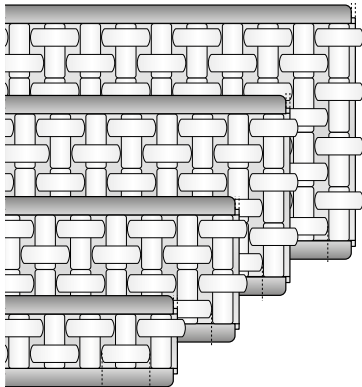


Cadenas y engranes	Guías de deslizamiento	Soportes y accesorios de guiado lateral	Niveladores	Manual técnico
Bandas modulares y engranes	Sistemas de retorno para cadenas y bandas	Soportes para bastidores estructurales	Rodamientos	
Curvas y tramos rectos	Soluciones de guiado lateral	Productos diversos	Equipo	

5 2 5 2 1 a

MÓDULOS DE RODILLOS FLEXIBLES PARA SECCIONES RECTAS Y CURVAS

www.SystemPlastSmartGuide.com



Material:

Cintas de poliamida reforzada, rodillos de resina acetilica, tornillos de acero inoxidable. Pasadores y perfil de metal, consulte la tabla.

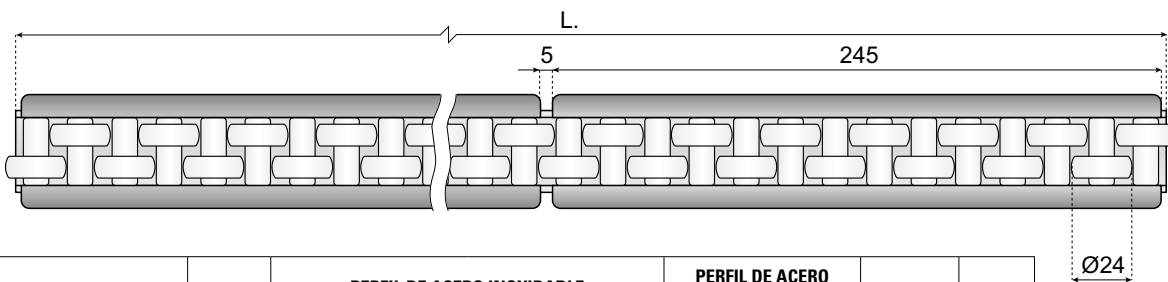
Embalaje estándar: 2 guiados completamente montados.

Aplicaciones: diseño para cajas y envases toscos.

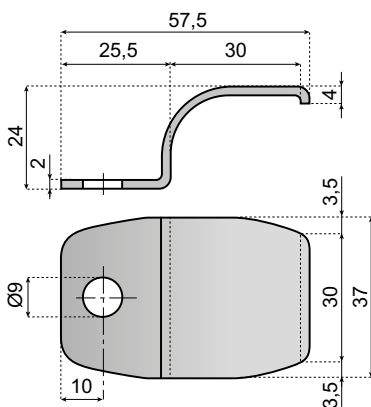
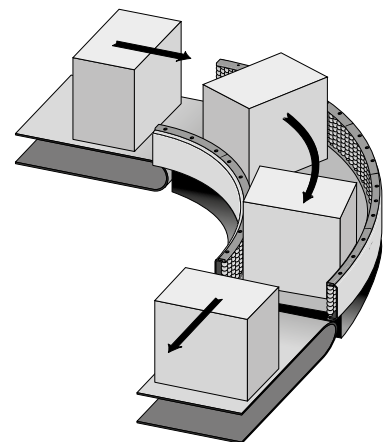
Nota: cada segmento puede retirarse sin quitar los pasadores ni los rodillos. El diseño de la cinta lateral facilita un lugar para la abrazadera sin necesidad de tornillos ni otros métodos de fijación a la malla transportadora.

Características:

- Rodillos de bajo nivel de ruido.
- Excelente para zonas de acumulación.
- Larga vida útil y buen funcionamiento.
- Instalación fácil y rápida.



ALTURA	L	PERFIL DE ACERO INOXIDABLE		PERFIL DE ACERO CINCADO	MATERIAL DEL PASADOR	Kg/m
		RODILLO BLANCO	RODILLO NEGRO ANTIESTÁTICO	RODILLO BLANCO		
DESCRIPCIÓN DEL ARTÍCULO						
	1 m	RG-240H45W1000S	RG-240H45SD1000S	RG-240H45W1000G	POM	2,0
	2 m	RG-240H45W2000S	RG-240H45SD2000S	RG-240H45W2000G		
	3 m	RG-240H45W3000S	RG-240H45SD3000S	RG-240H45W3000G		
	1 m	RG-240H70W1000S	RG-240H70SD1000S	RG-240H70W1000G	POM	3,1
	2 m	RG-240H70W2000S	RG-240H70SD2000S	RG-240H70W2000G		
	3 m	RG-240H70W3000S	RG-240H70SD3000S	RG-240H70W3000G		
	1 m	RG-240H95W1000S	RG-240H95SD1000S	RG-240H95W1000G	S/S AISI 430F	5,0
	2 m	RG-240H95W2000S	RG-240H95SD2000S	RG-240H95W2000G		
	3 m	RG-240H95W3000S	RG-240H95SD3000S	RG-240H95W3000G		
	1 m	RG-240H120W1000S	RG-240H120SD1000S	RG-240H120W1000G	S/S AISI 430F	6,2
	2 m	RG-240H120W2000S	RG-240H120SD2000S	RG-240H120W2000G		
	3 m	RG-240H120W3000S	RG-240H120SD3000S	RG-240H120W3000G		



ABRAZADERA

Material	DESCRIPCIÓN DEL ARTÍCULO	
SS AISI 304	CL-H45S	n.º50



Cadenas y engranes	Guías de deslizamiento	Soportes y accesorios de guiado lateral	Niveladores	Manual técnico
Bandas modulares y engranes	Sistemas de retorno para cadenas y bandas	Soportes para bastidores estructurales	Rodamientos	
Curvas y tramos rectos	Soluciones de guiado lateral	Productos diversos	Equipo	

5 2 5 3 0 a

GUÍAS LATERALES DE RODILLOS PARA APLICACIONES RECTAS Y CURVAS

www.SystemPlastSmartGuide.com



Material:

Cintas de poliamida reforzada, rodillos de resina acetilica. Pasadores y perfil de metal, consulte la tabla.

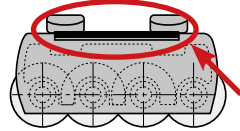
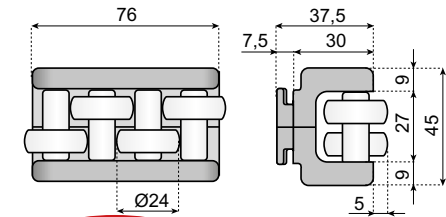
Suministro: Módulo L único. 76 mm.

Embalaje estándar: 50 módulos.

Aplicaciones: diseño para cajas y envases toscos.

Características:

- Excelente para zonas de acumulación.
- Instalación fácil y rápida.
- Rodillos de bajo nivel de ruido.
- Larga vida útil y buen funcionamiento.

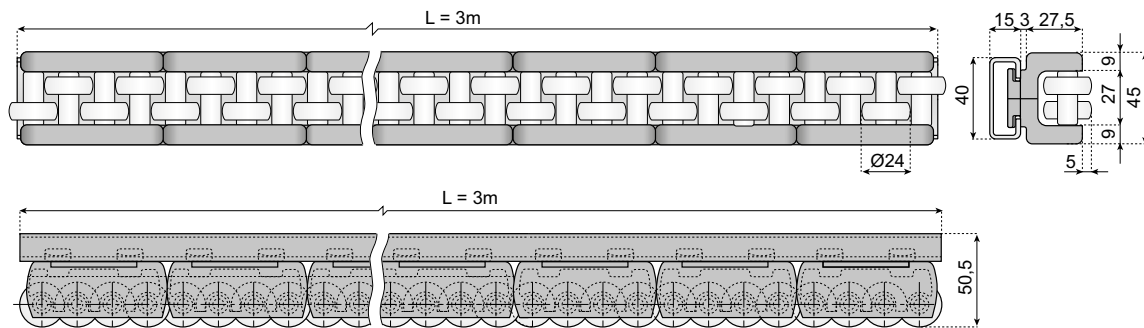


La cavidad entre el carril y el bloque de rodillo facilita un lugar para la abrazadera de carril y esta característica del diseño también evita el movimiento lateral de los bloques de rodillo sin necesidad de tornillos u otros métodos de fijación.

MÓDULOS SUELTOS

Kg/m	Pin Material	RODILLO BLANCO	Radio	
		DESCRIPCIÓN DEL ARTÍCULO	Exterior	Interior
0,15	POM	RG-240H4545W76	R mín 600	R mín 460

Nota: las secciones del rodillo pueden montarse con rapidez simplemente deslizándolas en el carril. Una vez montado y situado el carril utilizando las abrazaderas, las secciones no se pueden mover lateralmente.



GUÍAS MONTADAS EN L = 3 M (39 MÓDULOS)

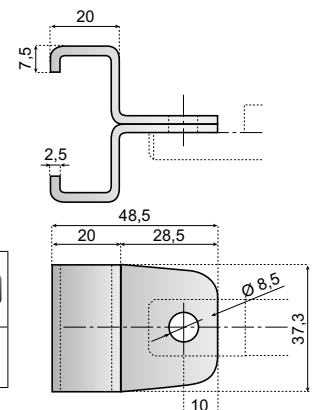
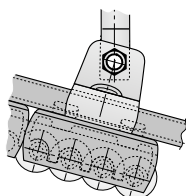
Kg/m	Pin Material	RODILLO BLANCO	RADIO	
		DESCRIPCIÓN DEL ARTÍCULO	EXTERIOR	INTERIOR
2,75	POM	RG-240H4545W3000S	R mín 600	R mín 460

Perfil: acero inoxidable

La abrazadera está diseñada para encajar en la ranura de la parte posterior de la sección, tal y como se indica en el esquema inferior.

Bloqueo:

Las abrazaderas fijan el perfil metálico y las cintas laterales, evitando de esta forma el deslizamiento lateral.



ABRAZADERA

Material	DESCRIPCIÓN DEL ARTÍCULO	
SS AISI 304	CL-1540S	50

Cadenas y engranes	Guías de deslizamiento	Soportes y accesorios de guiado lateral	Niveladores	Manual técnico
Bandas modulares y engranes	Sistemas de retorno para cadenas y bandas	Soportes para bastidores estructurales	Rodamientos	
Curvas y tramos rectos	Soluciones de guiado lateral	Productos diversos	Equipo	

5 2 5 5 0 a

MÓDULOS DE RODILLOS FLEXIBLES PARA SECCIONES RECTAS Y CURVAS

www.SystemPlastSmartGuide.com

MÓDULOS DE RODILLOS INTERMEDIOS PARA SECCIONES CURVAS UN RODILLO • DOS RODILLOS



COMPONENTES: PASADORES N.º 12 • RODILLOS N.º 12 • CINTAS N.º 2

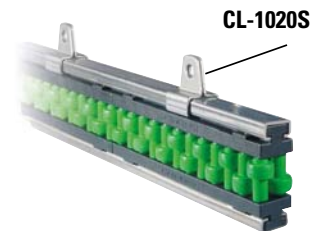
Material: cintas de poliamida reforzada, rodillos de resina acetilica, tornillos de acero inoxidable. Pasadores, consulte la tabla.
Versión conductiva: cintas de poliamida reforzada, rodillos y pasadores de resina acetilica.
Suministro: suministrado como módulo L único. 85 mm.
Embalaje estándar: 40 módulos.
Aplicaciones: diseño para cajas y envases toscos.



Características:

- Rodillos de bajo nivel de ruido.
- Excelente para zonas de acumulación.
- Larga vida útil y buen funcionamiento.
- Instalación fácil y rápida.

MÓDULO DE UN RODILLO	Pin Material	RODILLO VERDE	Kg/m
		DESCRIPCIÓN DEL ARTÍCULO	
	POM	RGC30-165H65G85	0,14
MÓDULO DE DOS RODILLOS 	POM	RGC30-165H96G85	0,17



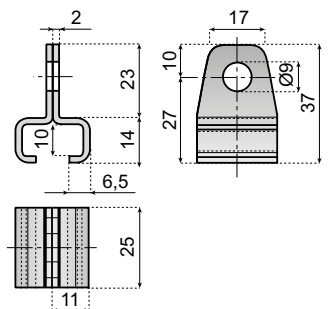
GUÍAS MONTADAS EN L = 3M PERFIL DE ACERO INOXIDABLE

GUÍAS DE RODILLOS INTERMEDIOS CON PERFIL DE ACERO PARA SECCIONES CURVAS UN RODILLO • DOS RODILLOS

Material: cintas de poliamida reforzada, rodillos de resina acetilica, tornillos de acero inoxidable.
Pasadores y perfil de metal, consulte la tabla.
Suministro: Perfil de acero de 3m con 35 módulos de rodillos.
Embalaje estándar: 5 perfiles completamente montados.
Aplicaciones: diseño para cajas y envases toscos.



MÓDULO DE UN RODILLO	Kg/m	L	Pin Material	RODILLO VERDE	
				PERFIL DE ACERO INOXIDABLE	PERFIL DE ACERO CINCADO
	1,9	3 m	POM	RGC30-165H70G3000S	RGC30-165H70G3000G
MÓDULO DE DOS RODILLOS 	2,025	3m	POM	RGC30-165H96G3000S	RGC30-165H96G3000G



ABRAZADERA

Material	Descripción del artículo
SS AISI 304	50
	CL-1020S

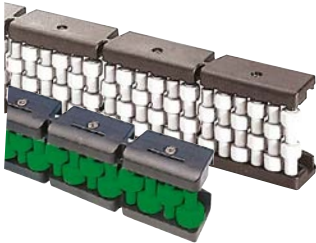
Cadenas y engranes	Guías de deslizamiento	Soportes y accesorios de guiado lateral	Niveladores	Manual técnico
Bandas modulares y engranes	Sistemas de retorno para cadenas y bandas	Soportes para bastidores estructurados	Rodamientos	
Curvas y tramos rectos	Soluciones de guiado lateral	Productos diversos	Equipo	

5 2 5 7 0 a

GUÍAS DE RODILLOS - MÓDULOS FLEXIBLES

PARA GUIADOS RECTOS Y CURVOS

www.SystemPlastSmartGuide.com



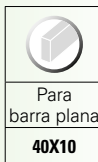
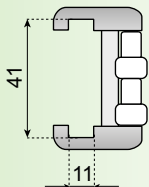
MÓDULOS FLEXIBLES

Material: cintas y espaciadores: poliamida reforzada, rodillos y pasadores: acetal POM, tornillos: acero inoxidable.

Aplicaciones: diseño para cajas y envases toscos y productos envueltos en plástico.

Algunas versiones también están disponibles para el perfil de 40x10, consulte www.SystemPlastSmartGuide.com código de la página:

5 2 5 9 0 a



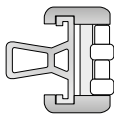
Los módulos de guías de rodillos también pueden suministrarse en longitudes de 3M montados con perfiles de acero inoxidable o aluminio.

Consulte: www.SystemPlastSmartGuide.com código de la página:



Acero inoxidable

5 2 5 7 1 a



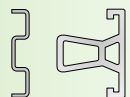
Aluminio

5 2 5 7 2 a

Perfiles de acero inoxidable y aluminio holgados disponibles.

Consulte: www.SystemPlastSmartGuide.com código de la página:

5 2 6 5 0 a



Encontrará información acerca de este producto solamente en nuestro sitio web de Smart Guide®.

Pin Material	DESCRIPCIÓN DEL ARTÍCULO	LONGITUD DEL PERFIL MM	EXTERIOR	INTERIOR
POM	 RODILLO VERDE RG-210H50-840M-G338	338	R mín 300	R mín 250
POM	 RODILLO BLANCO RG-105H49-840M-W348	348	R mín 300	R mín 250
POM	 RODILLO VERDE RG-105H49-840M-V348			
POM	 RODILLO BLANCO RG-105H81-840M-W348	348	R mín 300	R mín 250
POM	 RODILLO VERDE RG-105H81-840M-V348			
POM	 RODILLO BLANCO RG-86H49-840M-W348	348	R mín 300	R mín 250
POM	 RODILLO VERDE RG-86H49-840M-V348			
POM	 RODILLO BLANCO RG-86H81-840M-W348	348	R mín 300	R mín 250
POM	 RODILLO VERDE RG-86H81-840M-V348			

Cadenas y engranes	Guías de deslizamiento	Soportes y accesorios de guiado lateral	Niveladores	Manual técnico
Bandas modulares y engranes	Sistemas de retorno para cadenas y bandas	Soportes para bastidores estructurales	Rodamientos	
Curvas y tramos rectos	Soluciones de guiado lateral	Productos diversos	Equipo	

5 2 5 7 1 a

GUÍAS DE RODILLOS MONTADOS CON PERFIL DE ACERO INOXIDABLE

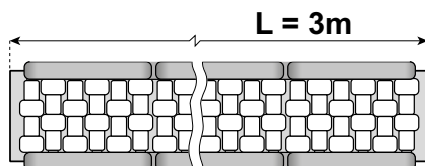
www.SystemPlastSmartGuide.com



GUÍAS DE RODILLOS MONTADOS

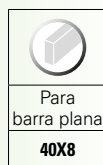
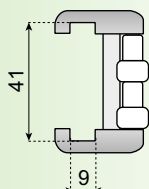
Material: cintas y espaciadores: poliamida reforzada, rodillos y pasadores: acetal POM, tornillos: acero inoxidable.

Aplicaciones: diseño para cajas y envases toscos y productos envueltos en plástico.



Para módulos sueltos, consulte el código de la página:

5 2 5 7 0 a



Los módulos de guías de rodillos también pueden suministrarse en longitudes de 3M montados con perfiles de aluminio.

Consulte: www.SystemPlastSmartGuide.com código de la página:



Aluminio

5 2 5 7 2 a

Pin Material	DESCRIPCIÓN DEL ARTÍCULO	LONGITUD DEL PERFIL mm	EXTERIOR	INTERIOR
POM	 RODILLO VERDE RG-210H50-840M-G3000S	3000	R mín 300	R mín 250
POM	 RODILLO BLANCO RG-105H49-840M-W3000S	3000	R mín 300	R mín 250
POM	 RODILLO VERDE RG-105H49-840M-G3000S	3000	R mín 300	R mín 250
POM	 RODILLO BLANCO RG-105H81-840M-W3000S	3000	R mín 300	R mín 250
POM	 RODILLO VERDE RG-86H49-840M-G3000S	3000	R mín 300	R mín 250
POM	 RODILLO BLANCO RG-86H81-840M-W3000S	3000	R mín 300	R mín 250
POM	 RODILLO VERDE RG-86H49-840M-G3000S	3000	R mín 300	R mín 250

Cadenas y engranes	Guías de deslizamiento	Soportes y accesorios de guiado lateral	Niveladores	Manual técnico
Bandas modulares y engranes	Sistemas de retorno para cadenas y bandas	Soportes para bastidores estructurales	Rodamientos	
Curvas y tramos rectos	Soluciones de guiado lateral	Productos diversos	Equipo	

5 2 5 7 2 a

GUÍAS DE RODILLOS MONTADOS CON PERFIL DE ALUMINIO

www.SystemPlastSmartGuide.com



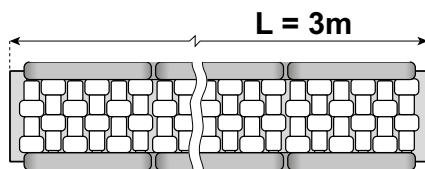
Para abrazaderas, consulte:

5 1 5 1 0 a

GUÍAS DE RODILLOS MONTADOS

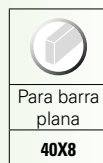
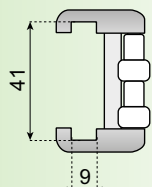
Material: cintas y espaciadores: poliamida reforzada, rodillos y pasadores: acetal POM, tornillos: acero inoxidable.

Aplicaciones: diseño para cajas y envases toscos y productos envueltos en plástico.



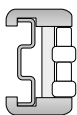
Para módulos sueltos, consulte el código de la página:

5 2 5 7 0 a



Los módulos de guías de rodillos también pueden suministrarse en longitudes de 3M montados con perfiles de acero inoxidable.

Consulte: www.SystemPlastSmartGuide.com código de la página:



Acero inoxidable

5 2 5 7 1 a

Pin Material	DESCRIPCIÓN DEL ARTÍCULO	LONGITUD DEL PERFIL mm	EXTERIOR	INTERIOR
POM	 RODILLO VERDE RG-210H50-840M-G3000A	3000	R mín 300	R mín 250
POM	 RODILLO BLANCO RG-105H49-840M-W3000A	3000	R mín 300	R mín 250
POM	 RODILLO BLANCO RG-105H81-840M-W3000A			
POM	 RODILLO BLANCO RG-86H49-840M-W3000A	3000	R mín 300	R mín 250
POM	 RODILLO BLANCO RG-86H81-840M-W3000A			
POM	 RODILLO VERDE RG-86H49-840M-G3000A	3000	R mín 300	R mín 250
POM	 RODILLO VERDE RG-86H81-840M-G3000A			

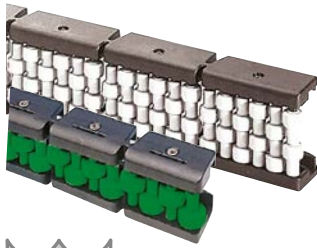
Cadenas y engranes	Guías de deslizamiento	Soportes y accesorios de guiado lateral	Niveladores	Manual técnico
Bandas modulares y engranes	Sistemas de retorno para cadenas y bandas	Soportes para bastidores estructuras	Rodamientos	
Curvas y tramos rectos	Soluciones de guiado lateral	Productos diversos	Equipo	



5 2 5 9 0 a

GUÍAS DE RODILLOS

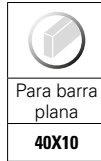
www.SystemPlastSmartGuide.com



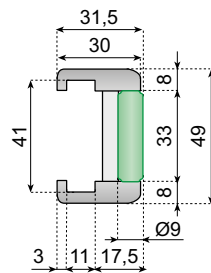
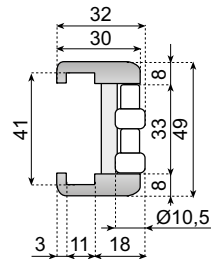
MÓDULOS FLEXIBLES

Material: cintas y espaciadores: poliamida reforzada, rodillos y pasadores: acetal POM, tornillos: acero inoxidable.

Aplicaciones: diseño para cajas y envases toscos y productos envueltos en plástico.

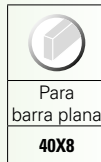
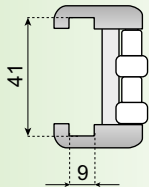


Pin Material	DESCRIPCIÓN DEL ARTÍCULO	LONGITUD DEL MÓDULO mm	EXTERIOR	INTERIOR
POM	RODILLO BLANCO RG-105H49-1040M-W348	348	R mín 300	R mín 250
	RODILLO VERDE RG-105H49-1040M-V348			
POM	RODILLO BLANCO RG-86H49-1040M-W348	348	R mín 300	R mín 250
	RODILLO VERDE RG-86H49-1040M-V348			



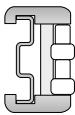
Algunas versiones también están disponibles para el perfil de 40x8. Consulte: www.SystemPlastSmartGuide.com página:

5 2 5 7 0 a



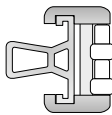
Los módulos de guías de rodillos también pueden suministrarse en longitudes de 3M montados con perfiles de acero inoxidable o aluminio.

Consulte: www.SystemPlastSmartGuide.com código de la página:



Acero inoxidable

5 2 5 7 1 a



Aluminio

5 2 5 7 2 a



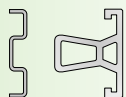
3 0 1 1 0 a

Ejemplo: esta guía de rodillos se usa con la malla LBP 2120

2120 LBP

Perfiles de acero inoxidable y aluminio holgados disponibles. Consulte: www.SystemPlastSmartGuide.com código de la página:

5 2 6 5 0 a



Encontrará información acerca de este producto solamente en nuestro sitio web de Smart Guide®.

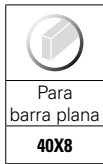
Cadenas y engranes	Guías de deslizamiento	Soportes y accesorios de guiado lateral	Niveladores	Manual técnico
Bandas modulares y engranes	Sistemas de retorno para cadenas y bandas	Soportes para bastidores estructurales	Rodamientos	
Curvas y tramos rectos	Soluciones de guiado lateral	Productos diversos	Equipo	

5 2 5 9 2 a

GUÍA DE RODILLOS - MÓDULOS FLEXIBLES

www.SystemPlastSmartGuide.com

MÓDULOS DE RODILLOS INTERMEDIOS FLEXIBLES DE 19,5 mm



MÓDULOS FLEXIBLES

Material: cintas y espaciadores: poliamida reforzada; rodillos y pasadores: resina acetilica, eje roscado de latón niquelado, tornillos de acero inoxidable.

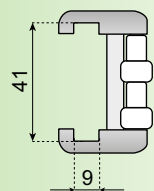
Aplicación: diseño para cajas y envases (botellas de vidrio y plástico, latas de estaño, latas de aluminio resistentes).

Características:

- Diseño mejorado
- Rodillos y paso más pequeños
- Rendimiento mejorado
- Dimensiones reducidas
- Rodillos de bajo nivel de ruido
- Excelente para zonas de acumulación
- Larga vida útil y buen funcionamiento
- Instalación fácil y rápida en un perfil metálico plano de 40X8

Para módulos laterales, consulte el código de la página:

5 2 5 7 0 a

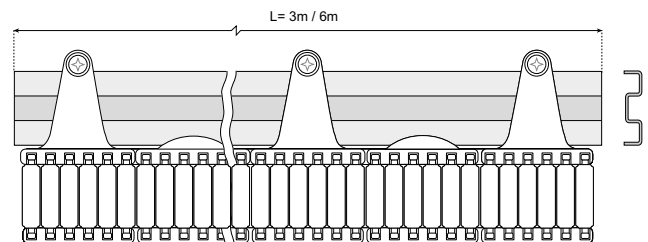


DESCRIPCIÓN DEL ARTÍCULO	LONGITUD DEL MÓDULO mm	EXTERIOR	INTERIOR	Pin Material
LOOSE MODULES, L= 290 mm				
<p>RODILLO BLANCO RGC20-105H49-840M-W290</p>	290	R mín 200	R mín 220	POM
<p>RODILLO BLANCO RGC18-86H49-840M-W290</p>	290	R mín 300	R mín 250	POM



ZAPATA

	DESCRIPCIÓN DEL ARTÍCULO	Material
	SHOE-49L26	PA



Para perfil M de acero inoxidable VG-S840..., consulte el código de la página:
5 2 5 6 0 a

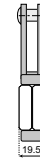
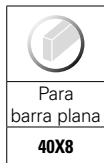
Cadenas y engranes	Guías de deslizamiento	Soportes y accesorios de guiado lateral	Niveladores	Manual técnico
Bandas modulares y engranes	Sistemas de retorno para cadenas y bandas	Soportes para bastidores estructurales	Rodamientos	
Curvas y tramos rectos	Soluciones de guiado lateral	Productos diversos	Equipo	

5 2 5 9 3 a

www.SystemPlastSmartGuide.com

GUÍAS DE RODILLOS - MÓDULOS FLEXIBLES

MÓDULOS DE RODILLO INTERMEDIOS FLEXIBLES DE 33 mm



Módulos de guías de rodillos de 19,5 mm, consulte:

5 2 5 9 2 a

MÓDULOS FLEXIBLES

Material: cintas y espaciadores: poliamida reforzada; rodillos y pasadores: resina acetilica, eje roscado de latón niquelado, tornillos de acero inoxidable.

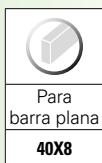
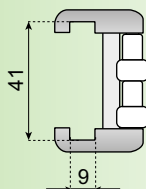
Aplicación: diseño para cajas y envases (botellas de vidrio y plástico, latas de estaño, latas de aluminio resistentes).

Características:

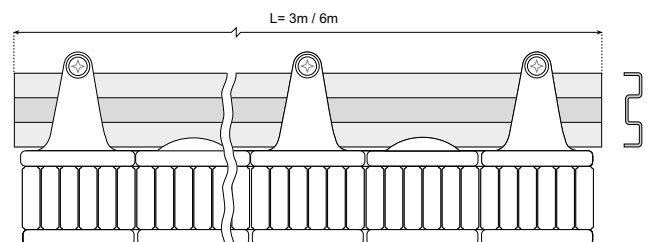
- Diseño mejorado
- Rodillos y paso más pequeños
- Rendimiento mejorado
- Dimensiones reducidas
- Rodillos de bajo nivel de ruido
- Excelente para zonas de acumulación
- Larga vida útil y buen funcionamiento
- Instalación fácil y rápida en un perfil metálico plano de 40X8

Para módulos laterales, consulte el código de la página:

5 2 5 7 0 a



DESCRIPCIÓN DEL ARTÍCULO	LONGITUD DEL MÓDULO mm	EXTERIOR	INTERIOR	Pin Material
LOOSE MODULES, L= 290 MM				
<p>RODILLO BLANCO RGC33-105H49-840M-W290</p>	290	R mín 330	R mín 330	POM
<p>RODILLO BLANCO RGC32-86H49-840M-W290</p>	290	R mín 330	R mín 330	POM



Para perfil M de acero inoxidable VG-S840..., consulte el código de la página:

5 2 5 6 0 a

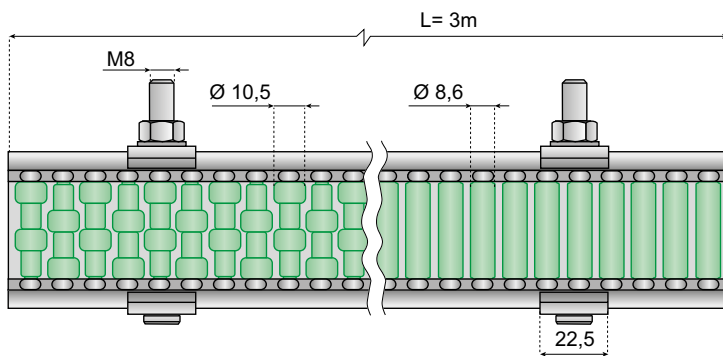
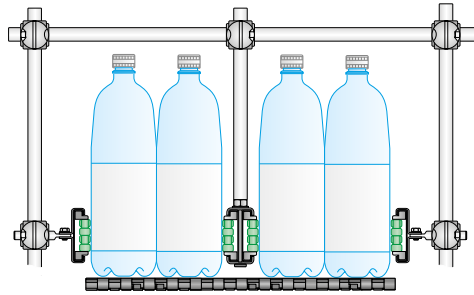
	DESCRIPCIÓN DEL ARTÍCULO	Material
	SHOE-49L42	PA

Cadenas y engranes	Guías de deslizamiento	Soportes y accesorios de guiado lateral	Niveladores	Manual técnico
Bandas modulares y engranes	Sistemas de retorno para cadenas y bandas	Soportes para bastidores estructurados	Rodamientos	
Curvas y tramos rectos	Soluciones de guiado lateral	Productos diversos	Equipo	

5 2 5 9 4 a

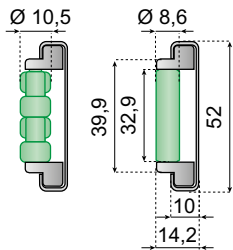
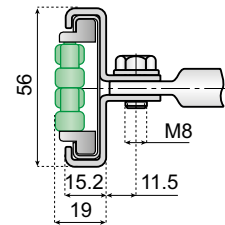
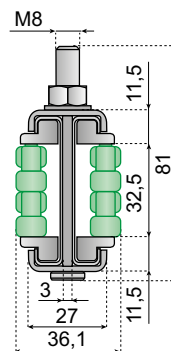
GUÍAS DE RODILLOS MONTADOS CON PERFIL DE ACERO INOXIDABLE

PARA APLICACIONES CENTRALES Y LATERALES



Aplicación: guiado central

Aplicación: guiado lateral



FLEXIBLE ROLLER GUIDES

Material: cintas de poliamida reforzada.

Rodillos y pasadores: resina acetilica, perfil de acero inoxidable.

Nota: Son necesarios 2 perfiles para construir 1 guía central.

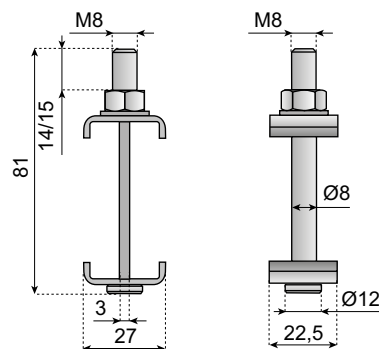
Material para conexión (pinza CL-H5210C-S-M8) debe adquirirse por separado.

Aplicaciones: Diseñados para cajas resistentes y multi-paquetes



Radio de curvatura:
min 750 mm

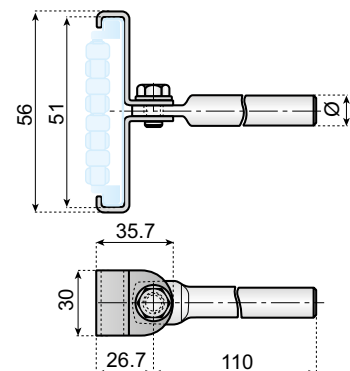
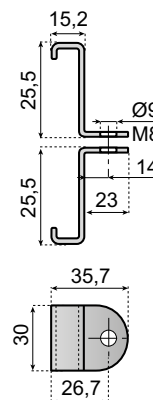
TYPE	Kg/m	RODILLO BLANCO	RODILLO VERDE
		DESCRIPCIÓN DEL ARTÍCULO	
	2,05	RG-105H52-5210M-W3000S	RG-105H52-5210M-G3000S
		RG-86H52-5210M-W3000S	RG-86H52-5210M-G3000S



ABRAZADERAS PARA GUÍAS CENTRALES

Material: Acero inoxidable (AISI 304)

DESCRIPCIÓN DEL ARTÍCULO
CL-H5210C-S-M8



ABRAZADERA CON BARRA GIRATORIA PARA GUÍAS LATERALES

Material: Acero inoxidable (AISI 304)

WITHOUT ROD	ROD Ø 12
DESCRIPCIÓN DEL ARTÍCULO	
CL-H5210-S	CL-H5210-S12100M

Cadenas y engranes	Guías de deslizamiento	Soportes y accesorios de guiado lateral	Niveladores	Manual técnico
Bandas modulares y engranes	Sistemas de retorno para cadenas y bandas	Soportes para bastidores estructuras	Rodamientos	
Curvas y tramos rectos	Soluciones de guiado lateral	Productos diversos	Equipo	

5 2 6 1 0 a

GUÍAS DE RODILLOS - MÓDULOS FLEXIBLES

PARA GUIADOS RECTOS Y CURVOS

www.SystemPlastSmartGuide.com

SPEEDRAIL™ FLEXIBLE



Material: perfil: PVC, rodillos: resina acetilica; tornillos: acero inoxidable.

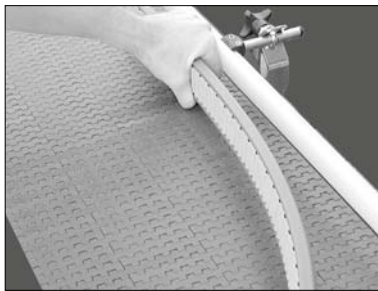
Rango de temperatura de funcionamiento: -10 °F a +180 °F

Características:

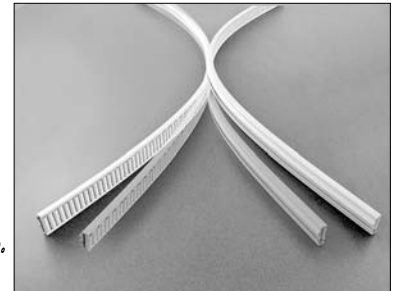
- Se puede doblar a mano para crear esquinas o curvas en S con facilidad.
- Se puede girar para ayudar a invertir los envases.
- Ahora tiempo y mano de obra que se asocian al doblado automatizado.
- Compatible con otros componentes Valu Guide.
- Disponible con cuentas o rodillo.



N.º de patente
6, 516, 933
7, 147, 098, B2



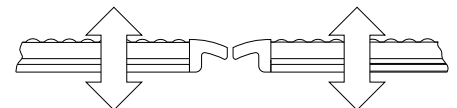
.75M



SPEEDRAIL™ FLEXIBLE	DESCRIPCIÓN DEL ARTÍCULO	LONGITUD	EMBALAJE ESTÁNDAR:	PARA VERSIÓN DE ALUMINIO, CONSULTE:
	VG-687FLEX-1.4-3M	3 m	2 uds. (6 tornillos M8, descripción del artículo: VG-1568M-02, incluidos con cada sección)	5 2 6 1 1 a
	VG-688FLEX-1.4-3M	3 m	2 uds. (6 tornillos M8, descripción del artículo: VG-1568M-02, incluidos con cada sección)	5 2 6 1 3 a

Arado lateral para entrada, consulte:
5 2 6 1 1 a

Arado lateral para ajuste, consulte:
5 2 6 1 1 a



Pasadores de conexión 687 SP, consulte:
5 2 6 1 1 a

Ø 3 mm 25

VG-1568M-02 Tornillos de cabeza en T M8, consulte:
5 2 6 1 1 a

Cadenas y engranes	Guías de deslizamiento	Soportes y accesorios de guiado lateral	Niveladores	Manual técnico
Bandas modulares y engranes	Sistemas de retorno para cadenas y bandas	Soportes para bastidores estructurales	Rodamientos	
Curvas y tramos rectos	Soluciones de guiado lateral	Productos diversos	Equipo	

5 2 6 1 1 a

GUÍAS DE RODILLOS SPEEDRAIL™ - LATERALES - CUENTAS



ALUMINIO SPEEDRAIL™

Material:

perfil: aluminio anodizado, rodillos: acetal, tornillos: acero inoxidable

Características:

- Montaje fácil
- Ideal para envases envueltos el polietileno o PET
- Se puede curvar in situ
- Se puede cortar a la longitud deseada sin desmontar
- Polímero fabricado aprobado por la FDA

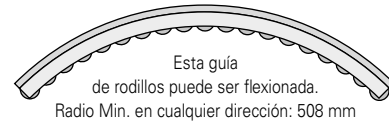


N.º de patente
6, 516, 933
6, 991, 086, B2



También disponible con PVC flexible, consulte:

5 2 6 1 0 a



GUÍAS DE RODILLOS DE ALUMINIO SPEEDRAIL™

GUÍAS DE RODILLOS DE ALUMINIO SPEEDRAIL™		
	DESCRIPCIÓN DEL ARTÍCULO	VG-686A-1.25-3M
	LONGITUD	3 m
	EMBALAJE ESTÁNDAR:	2 uds. (6 tornillos M8, descripción del artículo:-VG-1568M-02, incluidos con cada sección)
	DESCRIPCIÓN DEL ARTÍCULO	VG-687H-1.4-3M
	LONGITUD	3 m
	EMBALAJE ESTÁNDAR:	2 uds. (6 tornillos M8, descripción del artículo:-VG-1568M-02, incluidos con cada sección)

GUÍAS DE RODILLOS DE ALUMINIO SPEEDRAIL™		
	DESCRIPCIÓN DEL ARTÍCULO	VG-687H-3.3-3M
	LONGITUD	3 m
	ESTÁNDAR EMBALAJE:	2 uds. (6 tornillos M8, descripción del artículo:-VG-1568M-02, incluidos con cada sección)

ARADO LATERAL PARA ENTRADA

	Descripción del artículo: SHOE-94L42

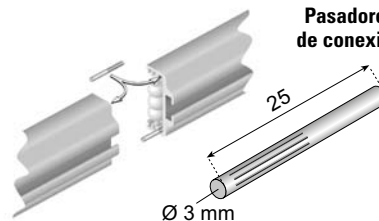
ARADO LATERAL PARA ENTRADA (PARA ALTURA 12,5 - VG-687H-1.4-3M)

	Material: Acetal POM moldeado
	TORNILLO: Acero inoxidable
	CARACTERÍSTICAS: Guiado óptimo de paquetes
Descripción del artículo: SHOE-48L42	

ARADO LATERAL PARA AJUSTE (PARA ALTURA 12,5 - VG-687H-1.4-3M)

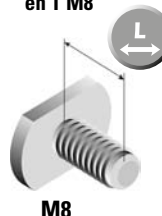
	Descripción del artículo: SHOE-48L25

687 SP Pasadores de conexión



MATERIAL	DESCRIPCIÓN DEL ARTÍCULO
SS	VG-687SP

1568M - Tornillos de cabeza en T M8



MATERIAL	DESCRIPCIÓN DEL ARTÍCULO	L	
SS	VG-1568M-01	16	10
	VG-1568M-02	19	
	VG-1568M-04	32	

Cadenas y engranes	Guías de deslizamiento	Soportes y accesorios de guiado lateral	Niveladores	Manual técnico
Bandas modulares y engranes	Sistemas de retorno para cadenas y bandas	Soportes para bastidores estructurales	Rodamientos	
Curvas y tramos rectos	Soluciones de guiado lateral	Productos diversos	Equipo	

5 2 6 1 2 a

GUÍAS DE RODILLOS SPEEDRAIL™ - CENTRALES - CUENTAS

www.SystemPlastSmartGuide.com

ALUMINIO SPEEDRAIL™

Material:

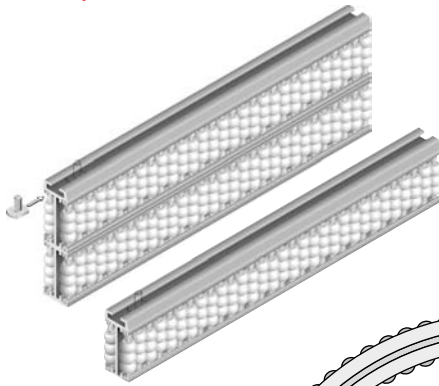
perfil: aluminio anodizado, rodillos: acetal, tornillos: acero inoxidable

Características:

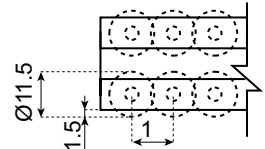
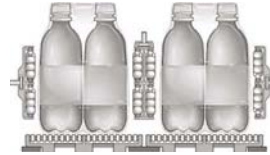
- Montaje fácil
- Ideal para envases envueltos el polietileno o PET
- Se puede curvar in situ
- Se puede cortar a la longitud deseada sin desmontar
- Polímero fabricado aprobado por la FDA



N.º de patente
6, 516, 933
6, 991, 086, B2



Esta guía de rodillos puede ser flexionada
Radio Min. en cualquier dirección: 610 mm



GUÍAS DE RODILLOS DE ALUMINIO SPEEDRAIL™

DESCRIPCIÓN DEL ARTÍCULO	VG-687-1.4-3M
LONGITUD	3m
EMBALAJE ESTÁNDAR:	2 uds. (6 tornillos M8, descripción del artículo:- VG-1568M-02, incluidos con cada sección)

GUÍAS DE RODILLOS DE ALUMINIO SPEEDRAIL™

DESCRIPCIÓN DEL ARTÍCULO	VG-687-3.3-3M
LONGITUD	3m
EMBALAJE ESTÁNDAR:	2 uds. (6 tornillos M8, descripción del artículo:- VG-1568M-02, incluidos con cada sección)

ARADO CON PUNTA PARA GUIADOS CENTRALES

Material: Nolu-S™ PE
Tornillo: Acero inoxidable
Descripción del artículo:

VG-687NP-1.4M

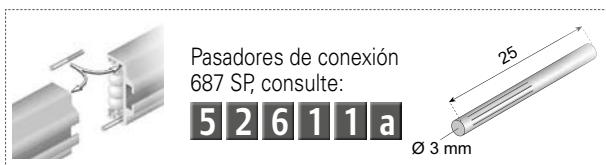


ARADO CON PUNTA PARA GUIADOS CENTRALES

Altura: 101 mm. Para usar 2 unidades
Descripción del artículo:

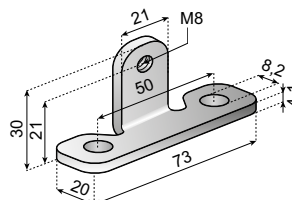
VG-687NP-1.4M

Ejemplo:



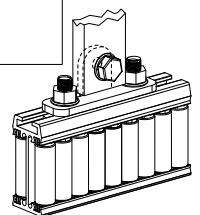
Pasadores de conexión 687 SP, consulte:

5 2 6 1 1 a



687 LDB SOPORTE DE DIVISOR DE CARRILES

MATERIAL		DESCRIPCIÓN DEL ARTÍCULO
SS	n.º 2	VG-687LDB-M8

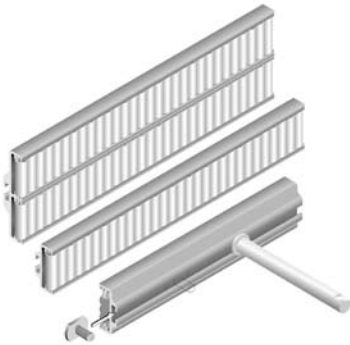


Cadenas y engranes	Guías de deslizamiento	Soportes y accesorios de guiado lateral	Niveladores	Manual técnico
Bandas modulares y engranes	Sistemas de retorno para cadenas y bandas	Soportes para bastidores estructurales	Rodamientos	
Curvas y tramos rectos	Soluciones de guiado lateral	Productos diversos	Equipo	

5 2 6 1 3 a

GUÍAS DE RODILLOS SPEEDRAIL™ - LATERALES - RODILLOS LARGOS

www.SystemPlastSmartGuide.com



ALUMINIO SPEEDRAIL™

Material:

perfil: aluminio anodizado, rodillos: acetal, tornillos: acero inoxidable

Características:

- Montaje fácil
- Ideal para envases envueltos el polietileno o PET
- Se puede curvar in situ
- Se puede cortar a la longitud deseada sin desmontar
- Polímero fabricado aprobado por la FDA



N.º de patente
6.516.933
6.991.086, B2



GUÍAS DE RODILLOS DE ALUMINIO SPEEDRAIL™		
	DESCRIPCIÓN DEL ARTÍCULO	VG-688H-1.4-3M
	LONGITUD	3m
	ESTÁNDAR EMBALAJE:	2 uds. (6 tornillos M8, descripción del artículo: VG-1568M-02, incluidos con cada sección)

También disponible con PVC flexible, consulte:

5 2 6 1 0 a

GUÍAS DE RODILLOS DE ALUMINIO SPEEDRAIL™		
	DESCRIPCIÓN DEL ARTÍCULO	VG-688H-3.3-3M
	LONGITUD	3m
	ESTÁNDAR EMBALAJE:	2 uds. (6 tornillos M8, descripción del artículo: VG-1568M-02, incluidos con cada sección)

Arado lateral para entrada, consulte:
5 2 6 1 1 a

Arado lateral para ajuste, consulte:
5 2 6 1 1 a

Arado lateral para entrada, consulte:
5 2 6 1 1 a

Pasadores de conexión 687 SP, consulte:
5 2 6 1 1 a

Ø 3 mm

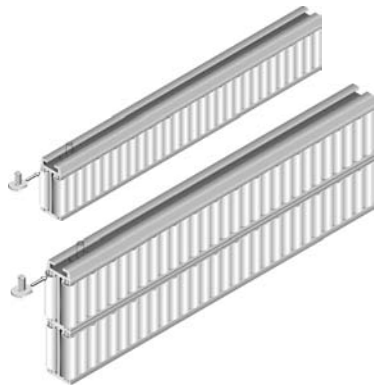
1568M - Tornillos de cabeza en T M8, consulte:
5 2 6 1 1 a

Cadenas y engranes	Guías de deslizamiento	Soportes y accesorios de guiado lateral	Niveladores	Manual técnico
Bandas modulares y engranes	Sistemas de retorno para cadenas y bandas	Soportes para bastidores estructurados	Rodamientos	
Curvas y tramos rectos	Soluciones de guiado lateral	Productos diversos	Equipo	

5 2 6 1 4 a

GUÍAS DE RODILLOS SPEEDRAIL™ -CENTRALES-RODILLOS LARGOS

www.SystemPlastSmartGuide.com



ALUMINIO SPEEDRAIL™

Material:

perfil: aluminio anodizado, rodillos: acetal, tornillos: acero inoxidable

Características:

- Montaje fácil
- Ideal para envases envueltos el polietileno o PET
- Se puede curvar in situ
- Se puede cortar a la longitud deseada sin desmontar
- Polímero fabricado aprobado por la FDA



N.º de patente
6, 516, 933
6, 991, 086, B2



GUÍAS DE RODILLOS DE ALUMINIO SPEEDRAIL™		
	DESCRIPCIÓN DEL ARTÍCULO	VG-688-1.4-3M
	LONGITUD	3m
	EMBALAJE ESTÁNDAR:	2 uds. (6 tornillos M8, descripción del artículo: VG-1568M-02, incluidos con cada sección)

GUÍAS DE RODILLOS DE ALUMINIO SPEEDRAIL™		
	DESCRIPCIÓN DEL ARTÍCULO	VG-688-3.3-3M
	LONGITUD	3m
	EMBALAJE ESTÁNDAR:	2 uds. (6 tornillos M8, descripción del artículo: VG-1568M-02, incluidos con cada sección)

Arado con punta, consulte:
5 2 6 1 2 a

Arado con punta para guiados centrales, consulte:
5 2 6 1 2 a

Pasadores de conexión 687 SP, consulte:
5 2 6 1 1 a

Ø 3 mm

687 LDB Soporte de divisor de carriles, consulte:
5 2 6 1 2 a

Cadenas y engranes	Guías de deslizamiento	Soportes y accesorios de guiado lateral	Niveladores	Manual técnico
Bandas modulares y engranes	Sistemas de retorno para cadenas y bandas	Soportes para bastidores estructuras	Rodamientos	
Curvas y tramos rectos	Soluciones de guiado lateral	Productos diversos	Equipo	



5 2 6 5 0 a

PERFILES METÁLICOS PARA GUÍAS DE RODILLOS

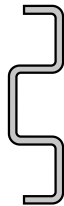
www.SystemPlastSmartGuide.com

	DESCRIPCIÓN DEL ARTÍCULO		
	VG-A840M-10	3 m	30 m
	VG-A840M-20	6 m	30 m



Para abrazaderas, consulte:

5 1 5 1 0 a



Para material de acero inoxidable, consulte:

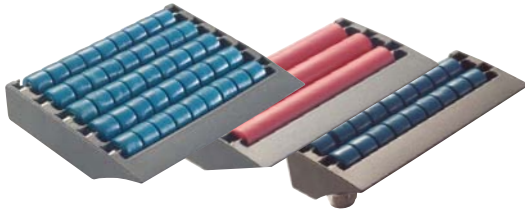
5 0 5 6 0 a

Cadenas y engranes	Guías de deslizamiento	Soportes y accesorios de guiado lateral	Niveladores	Manual técnico
Bandas modulares y engranes	Sistemas de retorno para cadenas y bandas	Soportes para bastidores estructurales	Rodamientos	
Curvas y tramos rectos	Soluciones de guiado lateral	Productos diversos	Equipo	

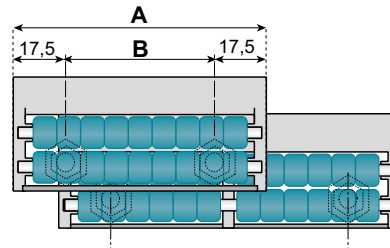
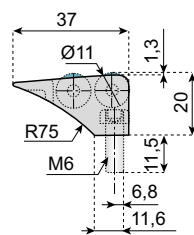
5 2 6 7 0 a

PLACAS DE TRANSFERENCIA DE RODILLOS - VERSIÓN DE 85 Y 115 mm

www.SystemPlastSmartGuide.com



VERSIÓN CON 2 RODILLOS

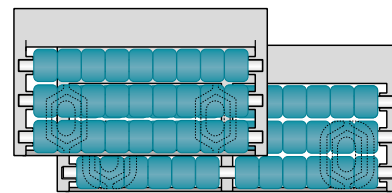
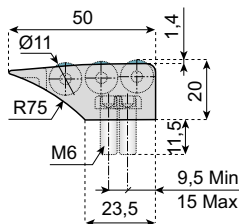


B = Distancia central de las fijaciones

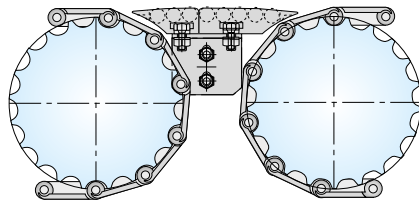
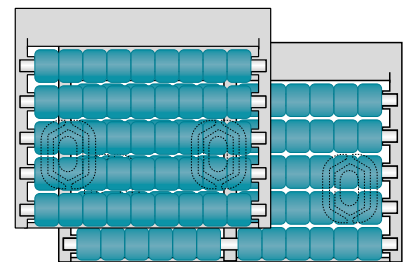
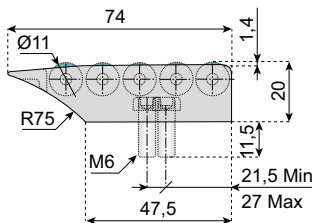
Tipo:

- MR** Múltiples rodillos, adecuado para productos de forma irregular
- SR** Rodillos de plástico con características reductoras de ruido
- SSA** Rodillos de plástico con rodamiento de bolas pequeñas para lograr un coeficiente de fricción ultrabajo.

VERSIÓN CON 3 RODILLOS



VERSIÓN CON 5 RODILLOS



Material:

Cuerpo: Resina de acetal termoplástica
Rodillos: Acetal (tipos MR & SSA), resina termoplástica con características reductoras de ruido (tipo SR)
 Pasadores, hardware y rodamientos de bolas pequeñas (solo SSA): Acero inoxidable

TIPO DE RODILLO: A=85 - B=50				
MR SR SSA				
CON 2 RODILLOS				
Fijación M6		TME-330R2MR-FM	TME-330R2SR-FM	TME-330R2SSA-FM
		TME-330R2MR-BM	TME-330R2SR-BM	TME-330R2SSA-BM
Tuerca M6		TME-330R2MR-NM	TME-330R2SR-NM	TME-330R2SSA-NM
SIN TORNILLOS		TME-330R2MR	TME-330R2SR	TME-330R2SSA
CON 3 RODILLOS				
Fijación M6		TME-330R3MR-FM	TME-330R3SR-FM	TME-330R3SSA-FM
		TME-330R3MR-BM	TME-330R3SR-BM	TME-330R3SSA-BM
Tuerca M6		TME-330R3MR-NM	TME-330R3SR-NM	TME-330R3SSA-NM
SIN TORNILLOS		TME-330R3MR	TME-330R3SR	TME-330R3SSA
CON 5 RODILLOS				
Fijación M6		TME-330R5MR-FM	TME-330R5SR-FM	TME-330R5SSA-FM
		TME-330R5MR-BM	TME-330R5SR-BM	TME-330R5SSA-BM
Tuerca M6		TME-330R5MR-NM	TME-330R5SR-NM	TME-330R5SSA-NM
SIN TORNILLOS		TME-330R5MR	TME-330R5SR	TME-330R5SSA

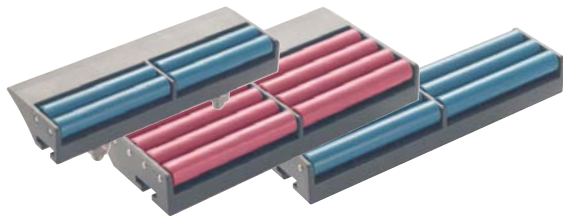
TIPO DE RODILLO: A=115 - B=80				
MR SR SSA				
CON 2 RODILLOS				
Fijación M6		TME-450R2MR-FM	TME-450R2SR-FM	TME-450R2SSA-FM
		TME-450R2MR-BM	TME-450R2SR-BM	TME-450R2SSA-BM
Tuerca M6		TME-450R2MR-NM	TME-450R2SR-NM	TME-450R2SSA-NM
SIN TORNILLOS		TME-450R2MR	TME-450R2SR	TME-450R2SSA
CON 3 RODILLOS				
Fijación M6		TME-450R3MR-FM	TME-450R3SR-FM	TME-450R3SSA-FM
		TME-450R3MR-BM	TME-450R3SR-BM	TME-450R3SSA-BM
Tuerca M6		TME-450R3MR-NM	TME-450R3SR-NM	TME-450R3SSA-NM
SIN TORNILLOS		TME-450R3MR	TME-450R3SR	TME-450R3SSA
CON 5 RODILLOS				
Fijación M6		TME-450R5MR-FM	TME-450R5SR-FM	TME-450R5SSA-FM
		TME-450R5MR-BM	TME-450R5SR-BM	TME-450R5SSA-BM
Tuerca M6		TME-450R5MR-NM	TME-450R5SR-NM	TME-450R5SSA-NM
SIN TORNILLOS		TME-450R5MR	TME-450R5SR	TME-450R5SSA

Cadenas y engranes	Guías de deslizamiento	Soportes y accesorios de guiado lateral	Niveladores	Manual técnico
Bandas modulares y engranes	Sistemas de retorno para cadenas y bandas	Soportes para bastidores estructurados	Rodamientos	
Curvas y tramos rectos	Soluciones de guiado lateral	Productos diversos	Equipo	

5 2 6 7 1 a

PLACAS DE TRANSFERENCIA DE RODILLOS - VERSIÓN DE 6" Y 9"

www.SystemPlastSmartGuide.com

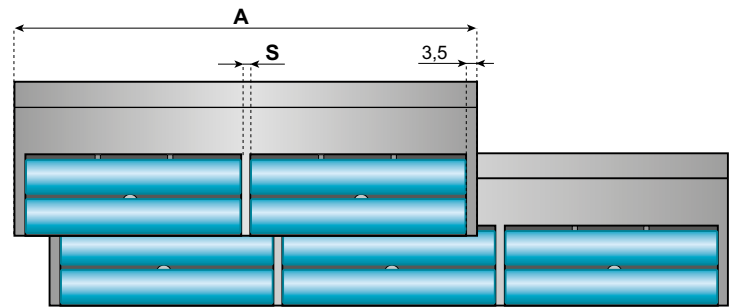
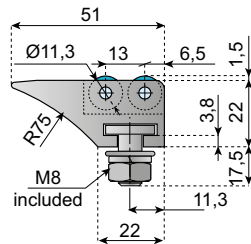


Tipo:

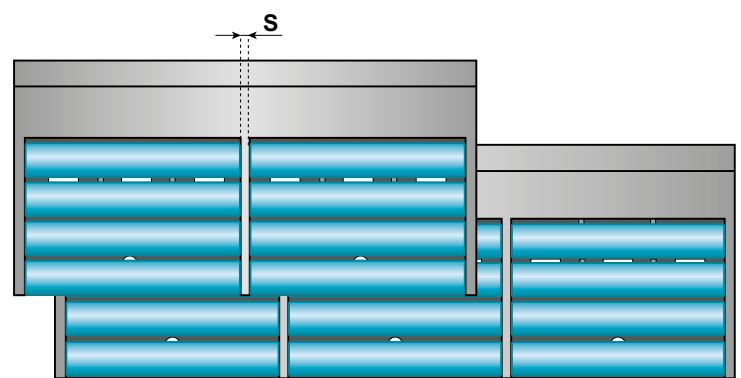
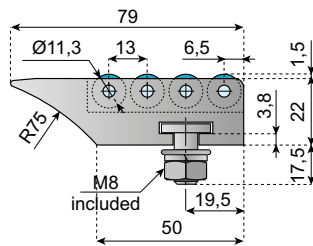
SR Rodillos de plástico con características reductoras de ruido

SSA Rodillos de plástico con rodamiento de bolas pequeñas para lograr un coeficiente de fricción ultrabajo.

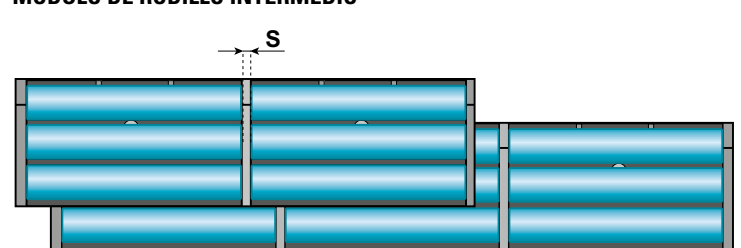
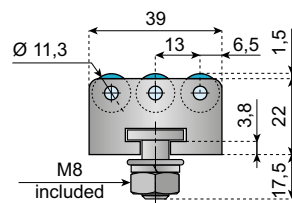
VERSIÓN CON 2 RODILLOS



VERSIÓN CON 4 RODILLOS



MÓDULO DE RODILLO INTERMEDIO



Material:

Cuerpo: Resina de acetal termoplástica

Rodillos: Acetal (tipo SSA), resina termoplástica con características reductoras de ruido (tipo SR)

Pasadores, hardware y rodamientos de bolas pequeñas (solo SSA): Acero inoxidable



		VERSIÓN DE 6"		VERSIÓN DE 9"	
		TIPO DE RODILLO: A=154 - S=3		TIPO DE RODILLO: A=225 - S=1.5	
		CON 2 RODILLOS		CON 2 RODILLOS	
Fijación M8		TME-K600R2SR-FM	TME-K600R2SSA-FM	TME-K900R2SR-FM	TME-K900R2SSA-FM
		CON 4 RODILLOS		CON 4 RODILLOS	
Fijación M8		TME-K600R4SR-FM	TME-K600R4SSA-FM	TME-K900R4SR-FM	TME-K900R4SSA-FM
		CON 3 RODILLOS		CON 3 RODILLOS	
Fijación M8		TMC-K600R3SR-FM	TMC-K600R3SSA-FM	TMC-K900R3SR-FM	TMC-K900R3SSA-FM

Cadenas y engranes	Guías de deslizamiento	Soportes y accesorios de guiado lateral	Niveladores	Manual técnico
Bandas modulares y engranes	Sistemas de retorno para cadenas y bandas	Soportes para bastidores estructuras	Rodamientos	
Curvas y tramos rectos	Soluciones de guiado lateral	Productos diversos	Equipo	

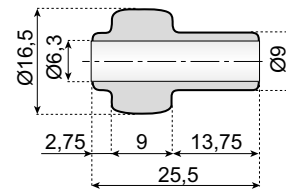
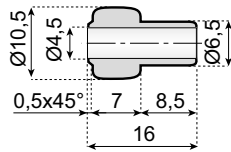
SYSTEM PLAST®

Smart guide

5 2 6 8 0 a

ACCESORIOS PARA GUÍAS DE RODILLOS

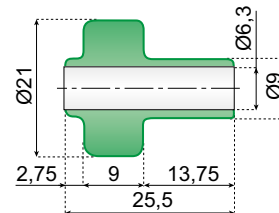
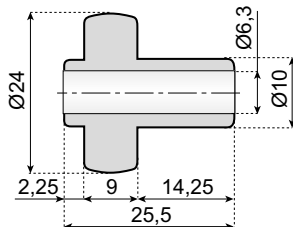
www.SystemPlastSmartGuide.com



Material	RODILLO BLANCO	RODILLO VERDE	
	DESCRIPCIÓN DEL ARTÍCULO		
POM	RF-11B4ML16-PMW	RF-11B4ML16-PMG	100

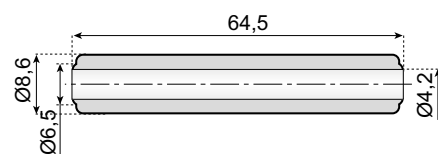
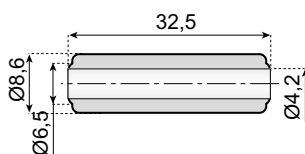
Material	RODILLO BLANCO	RODILLO VERDE	
	DESCRIPCIÓN DEL ARTÍCULO		
POM	RF-17B6ML26-PMW	RF-17B6ML26-PMG	100

MOQ Cantidad mín. del pedido: 2500 uds.



Material	RODILLO BLANCO	RODILLO NEGRO	
	DESCRIPCIÓN DEL ARTÍCULO		
POM	RF-24B6ML26-PMW	RF-24B6ML26-PMSD	100

Material	RODILLO VERDE	
	DESCRIPCIÓN DEL ARTÍCULO	
POM	RF-21B6ML26-PMG	100



Material	RODILLO BLANCO	RODILLO VERDE	
	DESCRIPCIÓN DEL ARTÍCULO		
POM	R-9B4ML33-PMW	R-9B4ML33-PMG	100

Material	RODILLO BLANCO	RODILLO VERDE	
	DESCRIPCIÓN DEL ARTÍCULO		
POM	R-9B4ML65-PMW	R-9B4ML65-PMG	100

Cadenas y engranes	Guías de deslizamiento	Soportes y accesorios de guiado lateral	Niveladores	Manual técnico
Bandas modulares y engranes	Sistemas de retorno para cadenas y bandas	Soportes para bastidores estructuras	Rodamientos	
Curvas y tramos rectos	Soluciones de guiado lateral	Productos diversos	Equipo	



7 3 9 9 5 a

APPLICATION CONSIDERATIONS

The proper selection and application of power transmission products and components, including the related area of product safety, is the responsibility of the customer. Operating and performance requirements and potential associated issues will vary appreciably depending upon the use and application of such products and components. The scope of the technical and application information included in this publication is necessarily limited. Unusual operating environments and conditions, lubrication requirements, loading supports, and other factors can materially affect the application and operating results of the products and components and the customer should carefully review its requirements. Any technical advice or review furnished by Regal Beloit America, Inc. and its affiliates with respect to the use of products and components is given in good faith and without charge, and Regal assumes no obligation or liability for the advice given, or results obtained, all such advice and review being given and accepted at customer's risk.

For a copy of our Standard Terms and Conditions of Sale, Disclaimers of Warranty, Limitation of Liability and Remedy, please contact Customer Service.

These terms and conditions of sale, disclaimers and limitations of liability apply to any person who may buy, acquire or use a Regal Beloit America Inc. product referred to herein, including any person who buys from a licensed distributor of these branded products.

REVISIÓN Y MANTENIMIENTO 7 3 0 1 0 a

7 2 1 1 0 a DETALLES DE CONSTRUCCIÓN

APLICACIONES 7 2 5 1 0 a

7 3 5 1 0 a MATERIALES Y CÁLCULOS

