

PLANTAS DOSIFICADORAS DE CONCRETO Y MORTERO

Las Plantas de Concreto Globalmix están diseñadas para combinar producción y construcción compacta, simple y robusta. De avanzada tecnología, garantizan altos niveles de productividad con costos reducidos de instalación, operación y mantenimiento.

TOLVA DE ALMACENAMIENTO/DOSIFICACIÓN

Fabricada en acero laminado, constituida con 1, 2, 3, 4, 5 o 6 compartimientos, posee compuertas neumáticas localizadas en el fondo de cada uno, comandadas por válvulas eléctricas, con regulador de presión y filtro de aire. Incluye la estructura de sustentación independiente.

La balanza de pesaje bajo la tolva posee 4 o 6 celdas de carga. Construida en acero con un conjunto electrosoldado, pilares de apoyo, elementos de sustentación y vibrador eléctrico.



SILO DE CEMENTO

Con formato cilíndrico y un fondo cónico, el silo está fabricado con chapas de acero reforzado, posee:

- Un filtro de mangas
- Estructura de elevación/sustentación
- Moto vibradora de alta frecuencia

Cuenta con un sistema de aireación para mejorar el flujo del cemento y una base de acoplamiento para la conexión con la válvula de descarga mariposa. Puede ofrecerse en diversas capacidades.

SISTEMA DE PESADO DE CEMENTO

El recipiente de pesaje con apoyo triple, sostenido por una báscula electrónica, posee una válvula de descarga con cilindro neumático controlado por válvulas eléctricas además de contar con un regulador de presión y filtro de aire.

El sistema de pesado de cemento permite futuras ampliaciones para dos mezcladoras y silos adicionales.



CONJUNTO DE TRANSFERENCIA DE ÁRIDOS

CINTA EXTRACTORA

Transportador horizontal de extracción GMTC completo, con correa, rodillos triples, módulos de accionamiento, tramo intermedio y retorno en estructura tipo viga "U", limpiador de correa y motor con reductor. Utilizado para la extracción y transporte de áridos hasta el transportador de elevación.

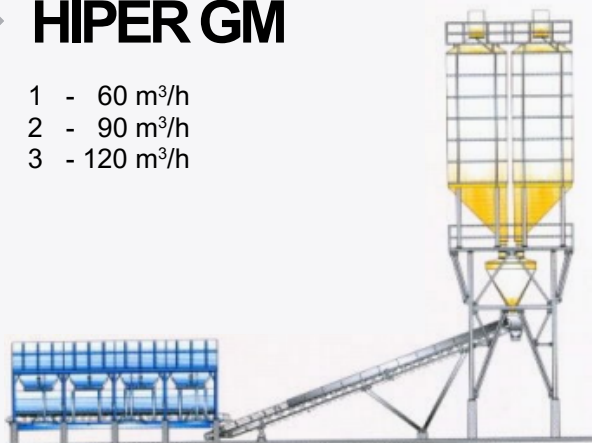
Al estar fijado a la balanza de áridos con altura variable permite realizar un ajuste adecuado del flujo de salida del material.

CINTA ELEVADORA

Transportador de correa GMTC completo, con rodillos triples, módulos de accionamiento, tramo intermedio y de retorno en una estructura metálica reforzada, limpiador de correa, motor y reductor, soportado por apoyos articulados para permitir el ajuste adecuado desde su zona de carga por la cinta extractora, así como su punto de descarga en la hormigonera o mezcladora.

HIPER GM

- 1 - 60 m³/h
- 2 - 90 m³/h
- 3 - 120 m³/h



MASTER GM

- 1 - 40 m³/h
- 2 - 50 m³/h
- 3 - 60 m³/h



MEZCLADORAS GLOBALMIX



Las Mezcladoras Globalmix de Ejes Horizontales están disponibles en dos versiones, con eje único y de doble eje. Diseñadas y desarrolladas específicamente para mezclar concretos y morteros, son ampliamente utilizadas en las industrias de la construcción civil, prefabricados y en grandes obras, incrementando la calidad, reduciendo costos y optimizando la producción.

Accionadas por conjuntos motorreductores independientes, que permiten mezclas de calidad en tiempos mínimos, trabajan eficientemente con productos húmedos, semi - húmedos o secos.

Recipientes de pesaje, fabricados en chapa de acero con todo su interior revestido por placas reemplazables de material antidesgaste.



La trayectoria de los áridos dentro de los recipientes de pesaje, en función de la específica rotación de las palas, cuidadosamente definida en el diseño, garantiza mezclas eficientes con gran productividad, sin ocasionar fenómenos de segregación entre los materiales de granulometrías diferentes. El movimiento del material en los recipientes son progresivos y continuos.

Las Mezcladoras Horizontales Globalmix están preparadas para ser equipadas con sistemas automáticos de dosificación de agregados, aditivos y agua, siendo posible la utilización de boquillas aspersoras para permitir la distribución homogénea del agua dentro de los recipientes de mezcla.

La descarga rápida del producto se realiza a través de una compuerta inferior, accionada por un cilindro hidráulico, con protección garantizada por juntas de poliuretano.

La limpieza interior es facilitada por el tamaño de las tapas superiores, provistas de trabas mecánicas.

El diseño de montaje de los conjuntos motorreductores garantiza protección segura a los elementos mecánicos de transmisión contra sobrecargas y choques, permitiendo un funcionamiento progresivo de los equipos, incluso en plena carga.

MEZCLADORAS DE EJE HORIZONTAL

DETALLES TECNICOS	MODELOS GMMUH				
	500	750	1000	1500	2000
Capacidad en seco (lt)	500	750	1000	1500	2000
Concreto fresco a la salida (lt)	375	565	750	1125	1500
Concreto compactado a la salida (lt)	300	450	600	900	1200
Tiempo de mezcla (s)	Humedo	45	45	45	55
	Seco	70	70	70	85
Tiempo de descarga (s)	Humedo	15	15	15	15
	Seco	20	20	20	25
Tamaño máx. de los agregados (mm)	50	50	50	50	50
Potencia (kW)	7,5	11	15	18,5	22
Peso total (kg)	1400	2220	2450	4990	5440

MEZCLADORAS DE DOBLE EJE HORIZONTAL

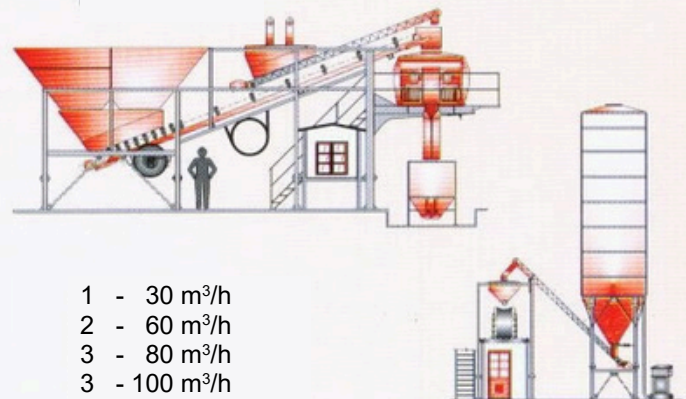
DETALLES TECNICOS	MODELOS GMMDH				
	1500	2000	2500	3000	4500
Capacidad en seco (lt)	1500	2000	2500	3000	4500
Concreto fresco de salida (lt)	1250	1625	2125	2500	3750
Concreto compactado de salida (lt)	1000	1300	1700	2000	3000
Tiempo de mezcla (s)	Humedo	30	30	30	35
	Seco	60	60	60	60
Tiempo de descarga (s)	Humedo	10	10	10	10
	Seco	12	12	12	12
Tamaño máx. de los agregados (mm)	80	80	80	80	90
Potencia (kW)	1x37	2x22	2x30	2x37	2x55
Unidad Hidraulica - Potencia (kW)	1,5	1,5	1,5	1,5	2,2
Peso total (kg)	5500	5900	6000	6900	10090

SUPER GM



- 1 - 20 m³/h
- 2 - 30 m³/h
- 3 - 40 m³/h

MÓVIL GM



- 1 - 30 m³/h
- 2 - 60 m³/h
- 3 - 80 m³/h
- 3 - 100 m³/h

AUTOMATIZAÇÃO

La automatización GLB-700 pertenece a una familia de sistemas supervisores para la automatización de la producción de concreto pre mezclado.

El sistema consiste en una unidad de administración y monitoreo y una unidad de control automatizado vía PLC (Controlador Lógico Programable) con funciones precisamente interconectadas, con capacidad para controlar con precisión las cantidades exigidas de agregados, cementos, aditivos y agua, de acuerdo con la dosificación y orden de carga.

El pesaje de cada componente de la mezcla puede ser completamente configurado:

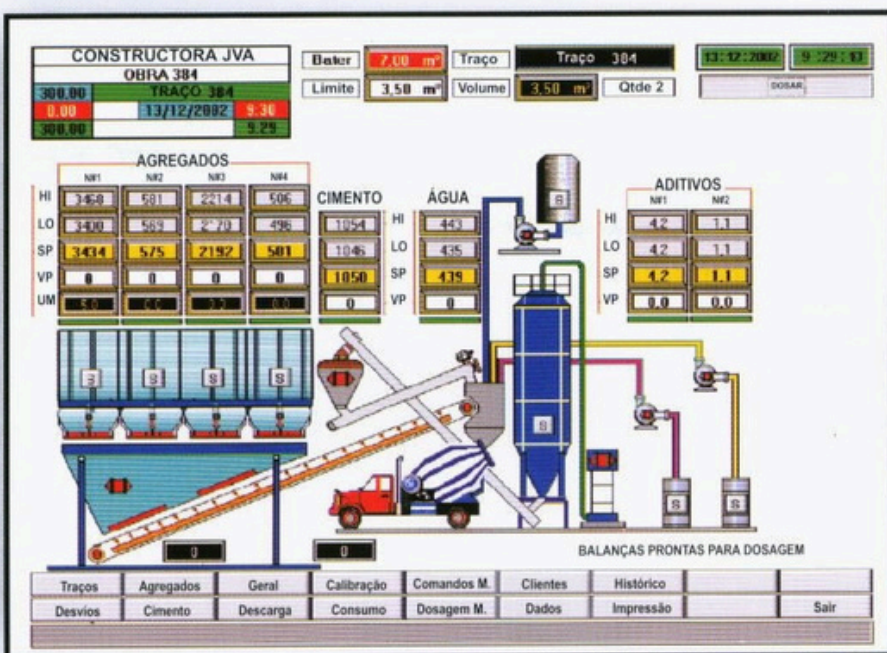
- Dosificación gruesa y fina
- Corrección de caída libre
- Tiempo dinámico de dosificación
- Tolerancia de porcentaje
- Almacenamiento mínimo
- Indicación de exceso
- Falta de mezcla en la dosificación.

El sistema permite además la operación automática de rechazo del lote cuando la cantidad de componente dosificado exceda o esté por debajo de la tolerancia predefinida.



Parámetros como tolerancia de peso cero, tiempo de vaciado y estabilización, tiempo de vibración y variaciones de peso, pueden ser configurados para todas las balanzas. La preparada y el tiempo de estabilización pueden ser configurados para los emisores de pulso.

Todos los datos pertinentes a los ciclos de producción realizados en modo automático son memorizados, permitiendo la impresión de informes de resumen diario para la producción de la planta y/o una única dosificación, orden de clientes, ubicación, hora de salida y volumen suministrado.



Todas las notas de entrega son registradas con la posibilidad de reimprimirlas. La gestión completa de las notas de entrega rechazadas también es posible. Al término de cada ciclo de producción y cada orden, el informe resumen correspondiente será impreso automáticamente. El operador puede habilitar o no está función.

Los datos obtenidos durante la dosificación pueden ser intercambiados con otras aplicaciones Windows, así como pueden ser importados desde estas aplicaciones.

GLOBALMIX

Av. João Azeredo, 315 - Dist. Ind. Olhos D'Água
33400-000 - Lagoa Santa - MG - Brasil
+ 55 31 3681.5333 - Fax + 55 31 3681.5599
e.mail: globalmix@globo.com